



ESTÁ IMPRESIÓN Y SU CONTENIDO SON PROPIEDAD INTELECTUAL DE ELEMENTAL

DIRECTORIO: K:\03\_VIBES\03\_VIBES\_ELEMENTAL\_CONTENDIOZ\_HOMEB01\_PLANTAS\_NUEVOSSUBMISSION1\_QUINTAMONROYELEMENTALQUINTAMONROY-DET.DWG IMPRESO EN: 19-04-2016 16:27:43 | POR UTILIZADOR: EPI

**DETALLE**  
ESCALA 1: 2,5

22  
AD2

**DETALLE**  
ESCALA 1: 2,5

21  
AD2

**DETALLE**  
ESCALA 1: 2,5

20  
AD2

**DETALLE**  
ESCALA 1: 2,5

19  
AD2

**DETALLE**  
ESCALA 1: 2,5

18  
AD2

**DETALLE**  
ESCALA 1: 2,5

17  
AD2

**DETALLE**  
ESCALA 1: 2,5

16  
AD2

**DETALLE**  
ESCALA 1: 2,5

15  
AD2

**DETALLE**  
ESCALA 1: 2,5

14  
AD2

**DETALLE**  
ESCALA 1: 2,5

13  
AD2

**DETALLE**  
ESCALA 1: 2,5

12  
AD2

© 2016 ELEMENTAL. Algunos Derechos Reservados.  
Los dibujos arquitectónicos de este documento son propiedad intelectual de ELEMENTAL. Se prohíbe la reproducción o el uso de los dibujos arquitectónicos como guía para el desarrollo de proyectos de obra, en la medida que los dibujos arquitectónicos transformen y adapten estos a las necesidades de un proyecto específico. ELEMENTAL NO asume ninguna responsabilidad en los proyectos construidos y NO da derecho a usar la marca ELEMENTAL en su diseño, comercialización o cualquier otro producto relacionado.

© 2016 ELEMENTAL. Some Rights Reserved.  
The drawings architectural of this document are intellectual property of ELEMENTAL. The use of these drawings as a guide for developing housing projects, assuming that qualified professionals transform and adapt them to the needs of a specific project, is prohibited. ELEMENTAL DOES NOT assume any responsibility on the built projects and does not give the right to use the brand ELEMENTAL for broadcasting, marketing or any other related product.

ELEMENTAL  
PROYECTO:

ELEMENTAL  
QUINTA MONROY

DIRECCION:  
CALLE PEDRO PRADO SIN  
QUINTA MONROY  
IQUIQUE

MANDANTE:  
CHILE BARRIO-SERVU

ARQUITECTOS:  
ALEJANDRO ARAVENA  
ALFONSO MONTERO  
TOMAS CORTESE  
EMILIO DE LA CERDA

CONTENIDO:  
DETALLES

EMITIDO PARA:

ARCHIVO:  
ELEMENTAL-QUINTA-MONROY-DET.dwg

REV	FECHA	ETAPA	VER

A 30/06/03 DC XX  
LAMINA NUM: AD2 DE 4

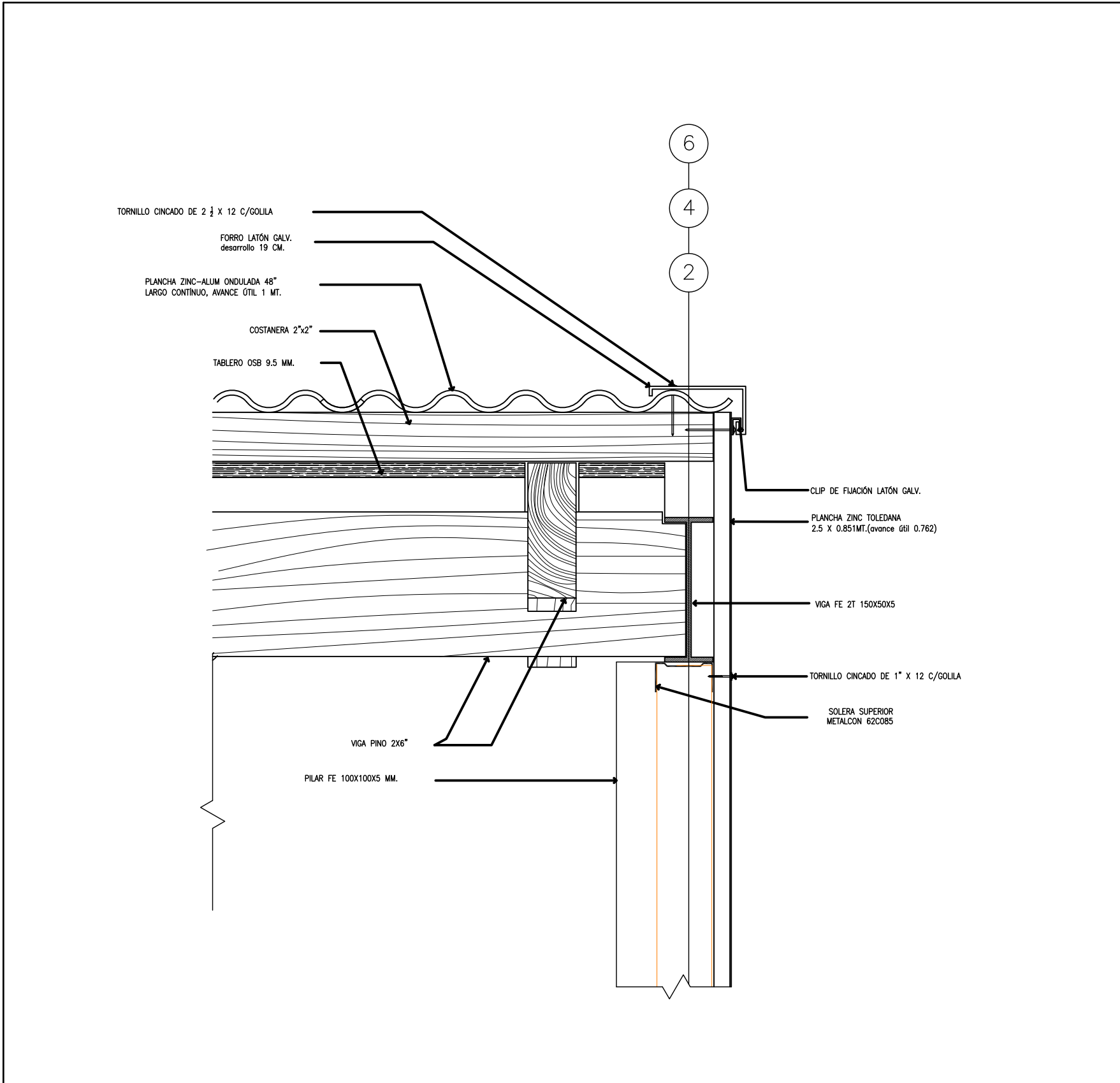
AD2

FECHA: 30/06/03  
REV: A  
ESCALA: 1:2,5  
TAMAÑO: A1



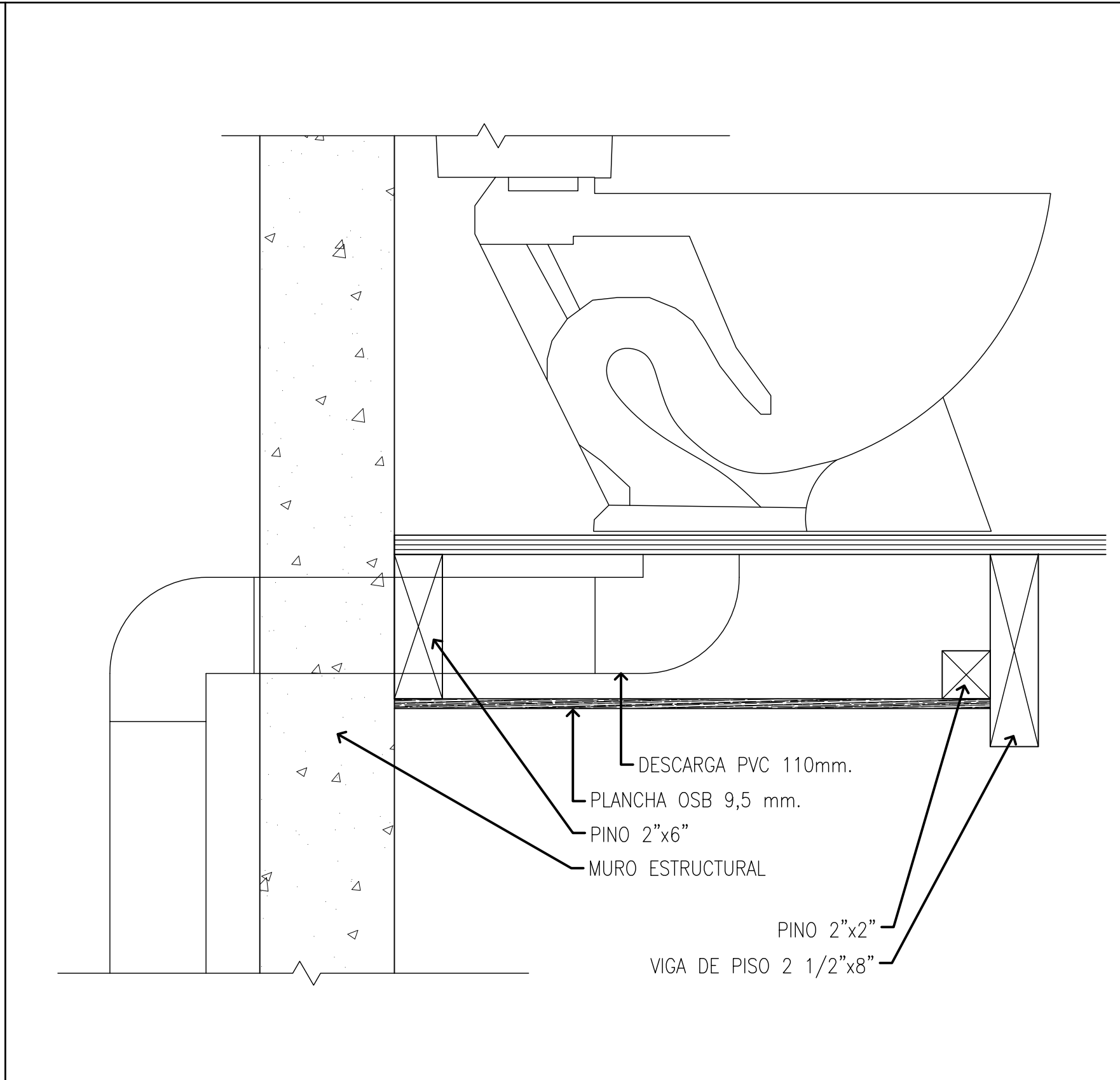
ESTÁ IMPRESIÓN Y SU CONTENIDO SON PROPIEDAD INTELECTUAL DE ELEMENTAL

DIRECTORIO: K:\03\_VIBES\03\_VIBES\_ELEMENTAL\_CONTENDIDO\2\_HOMEB01\_PLANTAS\_NUEVOSSUBMISSION1\_QUINTAMONROYELEMENTALQUINTAMONROY-DET.DWG IMPRESO EN: 18-04-2016 16:18:17 [POR UTILIZADOR: EPI]



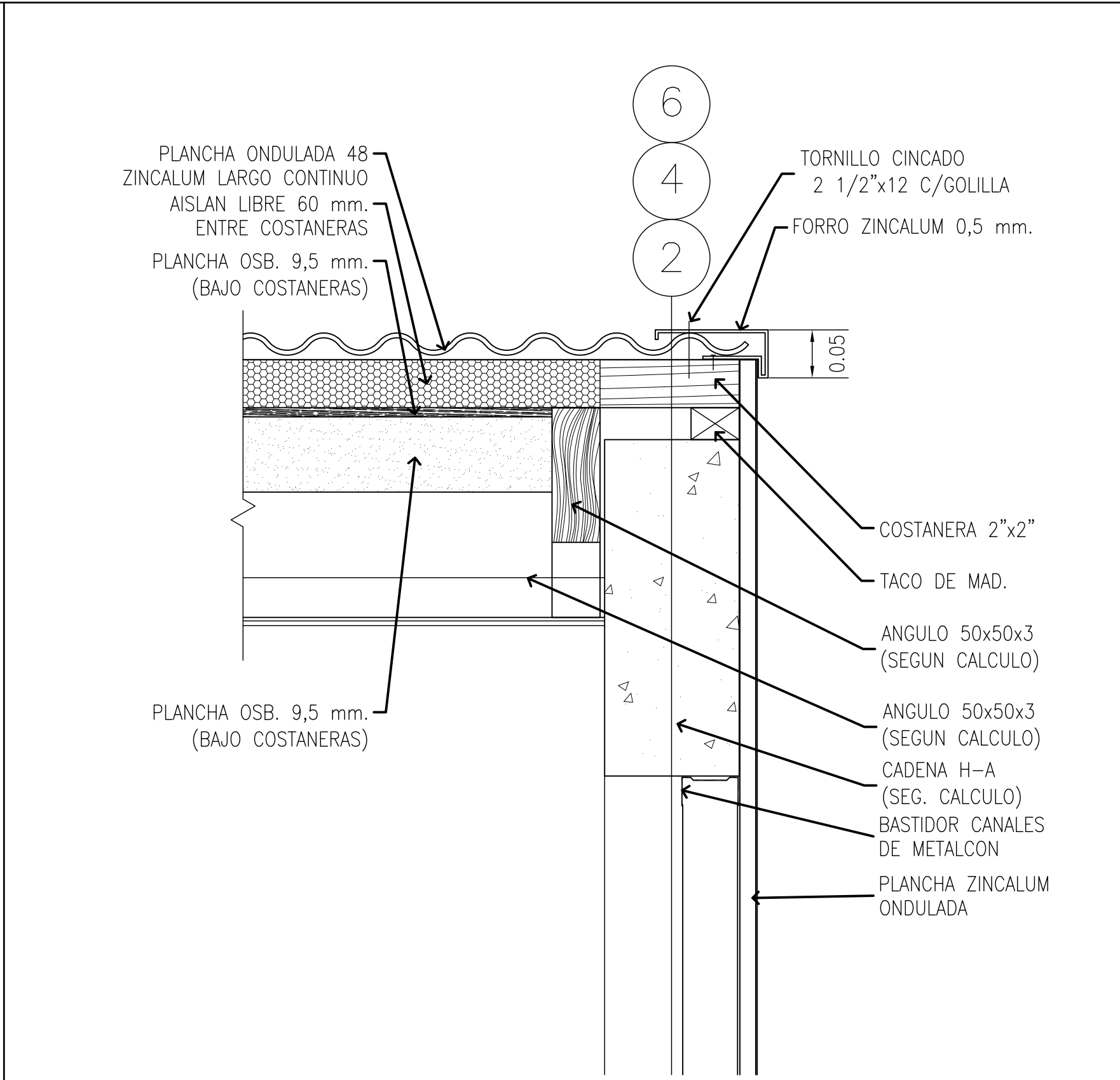
DETALLE  
ESCALA 1:5

28  
AD3



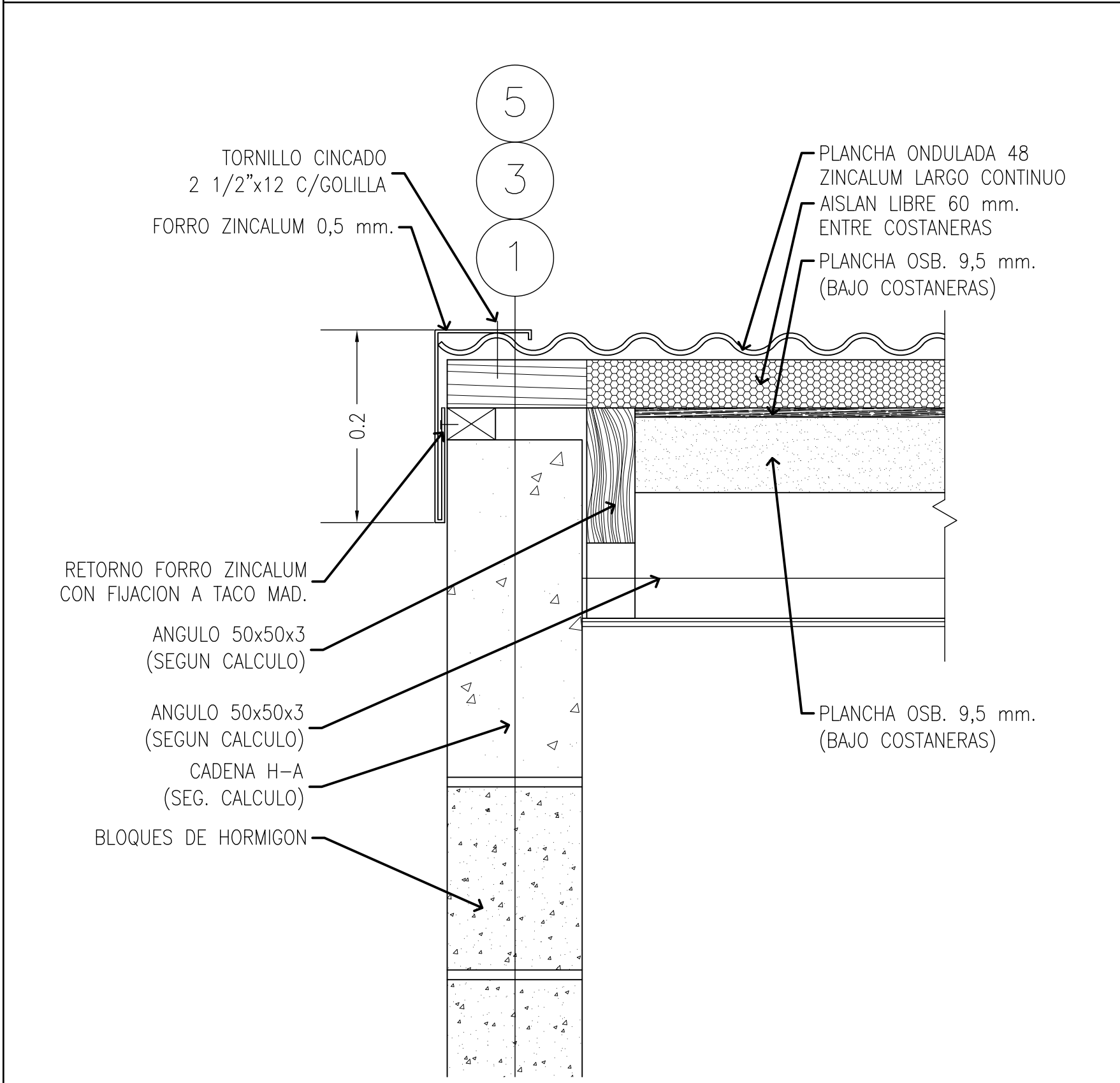
DETALLE  
ESCALA 1:5

27  
AD3



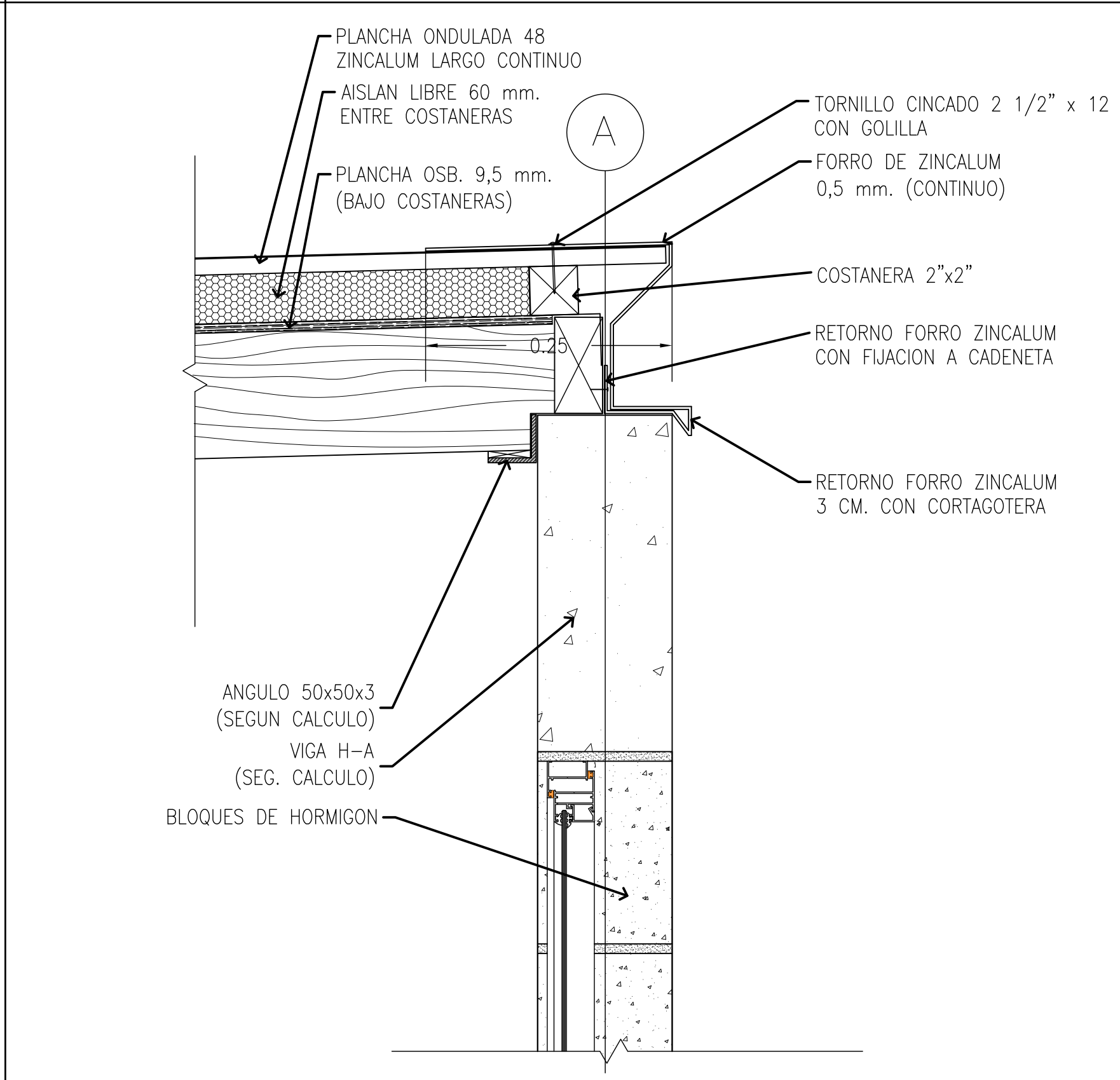
DETALLE  
ESCALA 1:5

26  
AD3



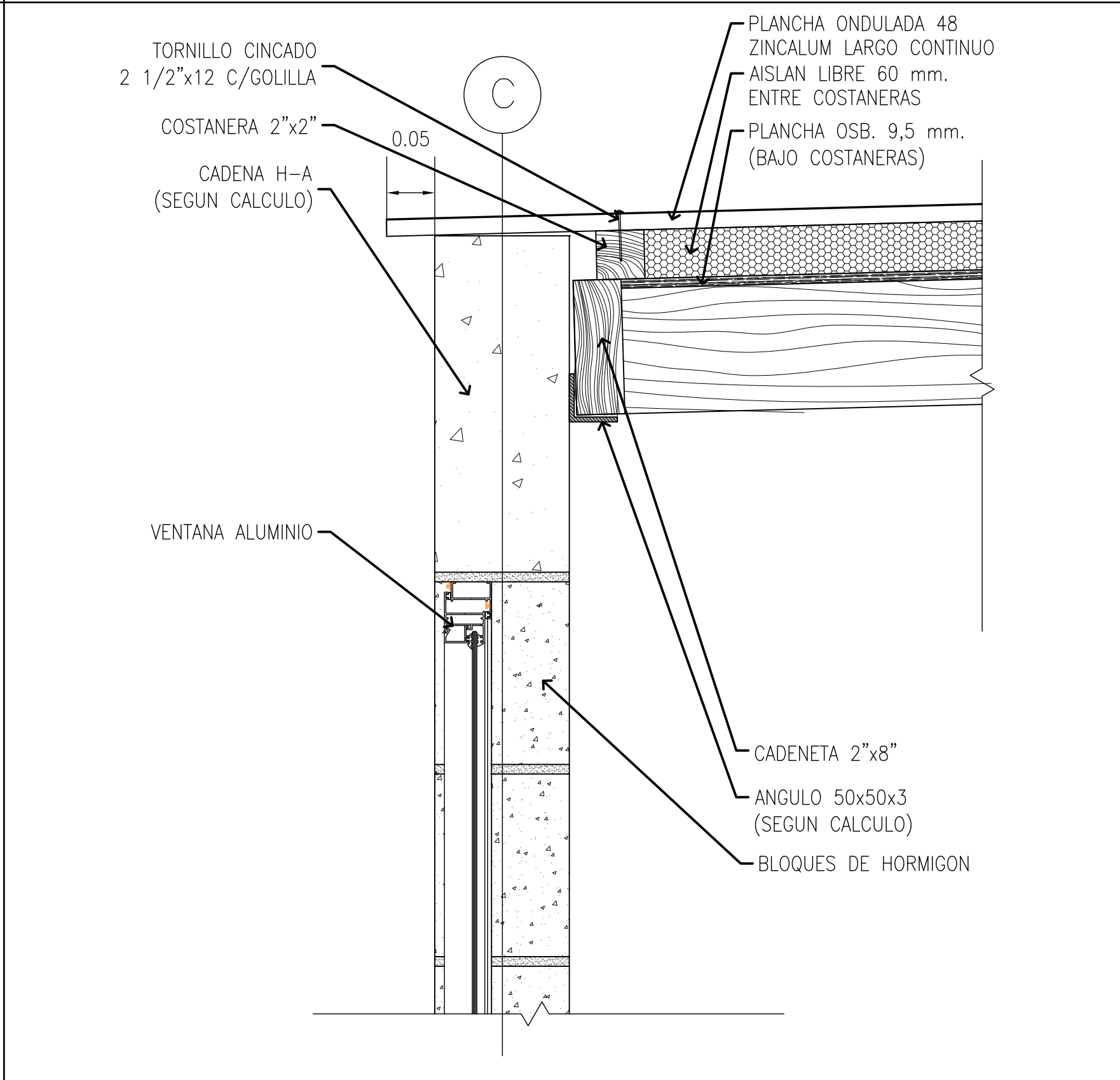
DETALLE  
ESCALA 1:5

25  
AD3



DETALLE  
ESCALA 1:5

24  
AD3



DETALLE  
ESCALA 1:5

23  
AD3

© 2016 ELEMENTAL. Some Rights Reserved.  
The drawings published in this document are the property of ELEMENTAL. The use of these drawings as a guide for developing housing projects, assuming that qualified professionals transform and adapt them to specific conditions, is authorized. However, ELEMENTAL DOES NOT assume any responsibility on the built projects and does not give the right to use the brand ELEMENTAL for broadcasting, marketing or any other related product.

© 2016 ELEMENTAL. Algunos Derechos Reservados.  
Los dibujos plamétricos de este documento son propiedad de ELEMENTAL. El uso de los dibujos plamétricos como guía para el desarrollo de proyectos de vivienda, en la medida que profesionales calificados transformen y adapten estos a condiciones específicas, está autorizado. Sin embargo, ELEMENTAL NO asume ninguna responsabilidad en los proyectos construidos y NO da derecho a usar la marca ELEMENTAL en su difusión, comercialización o cualquier otro producto relacionado.

ELEMENTAL  
PROYECTO:

ELEMENTAL  
QUINTA MONROY

DIRECCION:  
CALLE PEDRO PRADO SIN  
QUINTA MONROY  
IQUIQUE

MANDANTE:  
CHILE BARRIO-SERVU

ARQUITECTOS:  
ALEJANDRO ARAVENA  
ALFONSO MONTERO  
TOMAS CORTESE  
EMILIO DE LA CERDA

CONTENIDO:  
DETALLES-NODOS

EMITIDO PARA:

ARCHIVO:  
ELEMENTAL-QUINTA-MONROY-DET.dwg

REV FECHA ETAPA VER

A 30/06/03 DC XX  
LAMINA NUM: AD3 DE 4

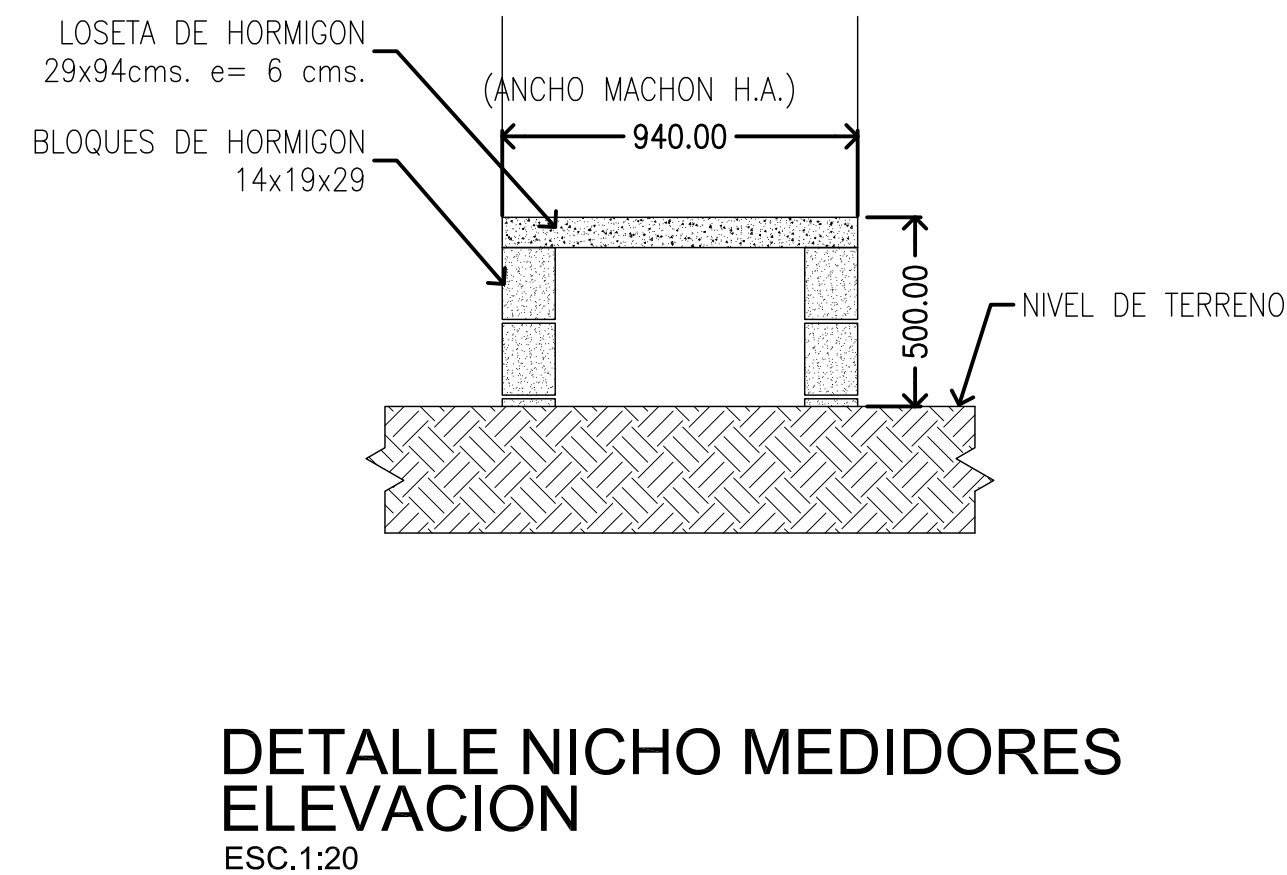
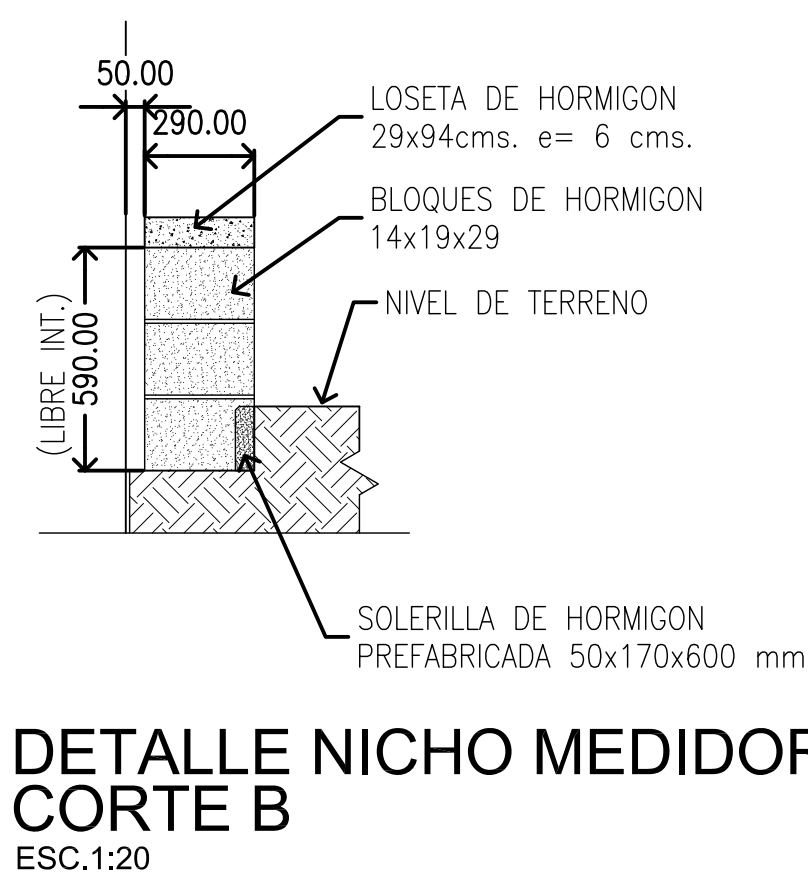
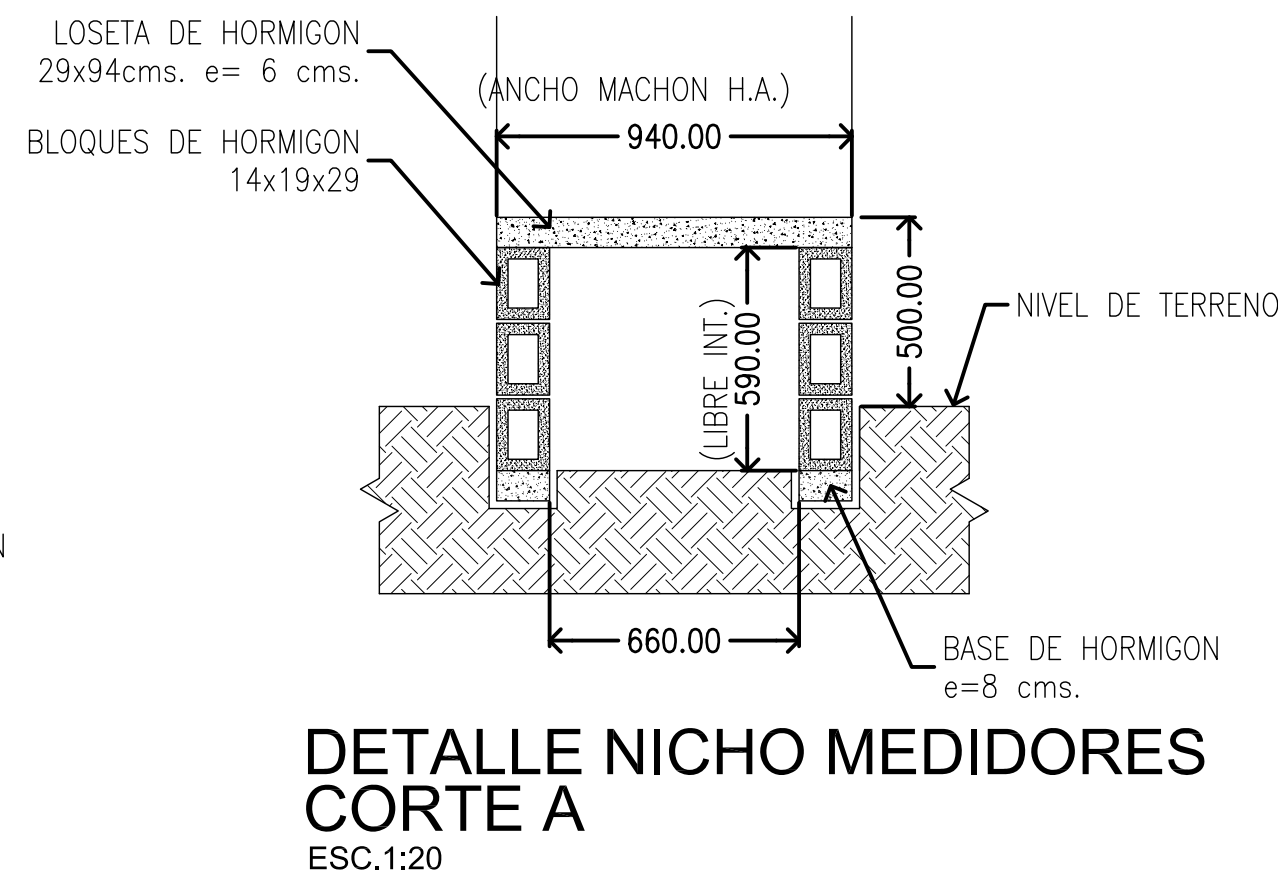
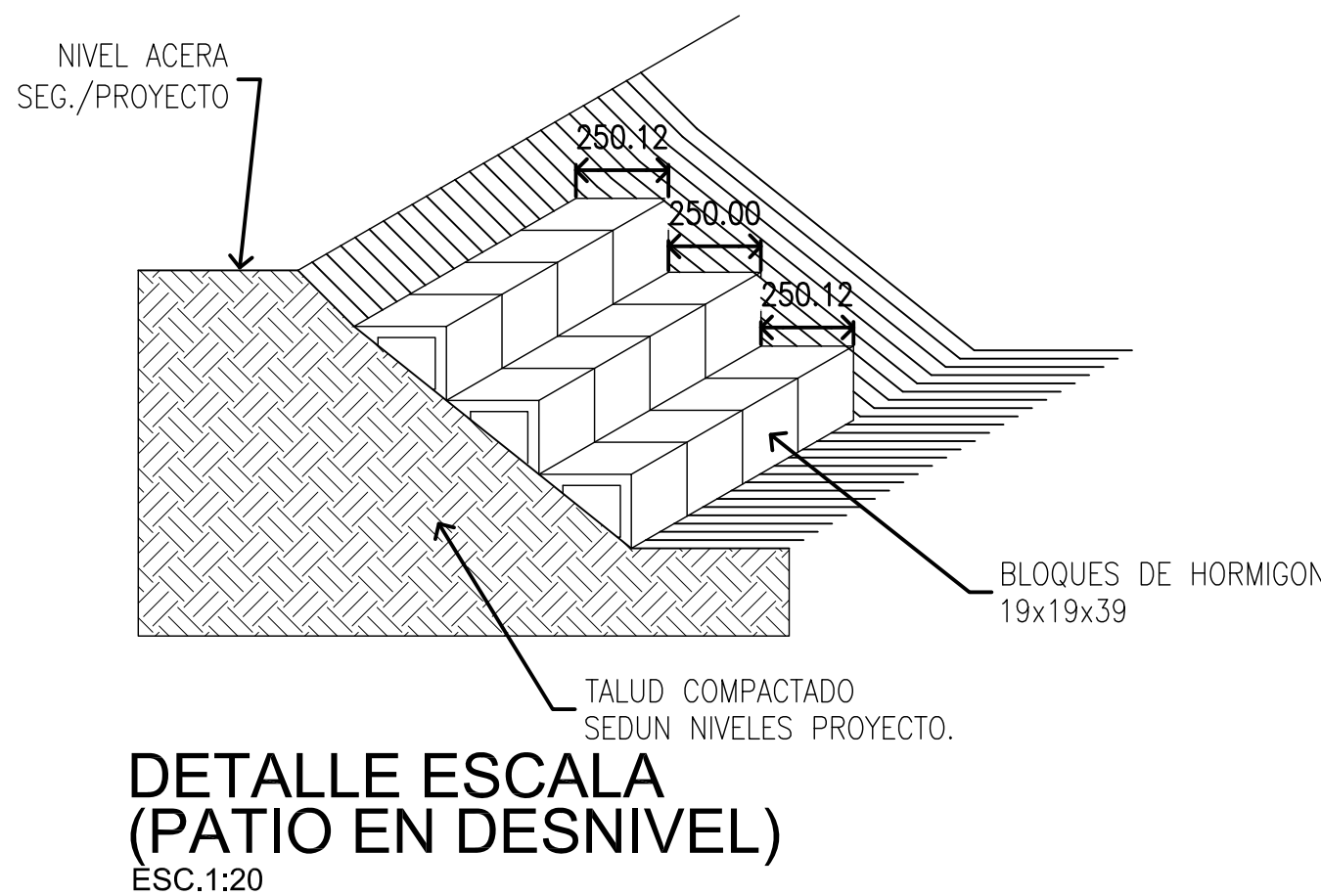
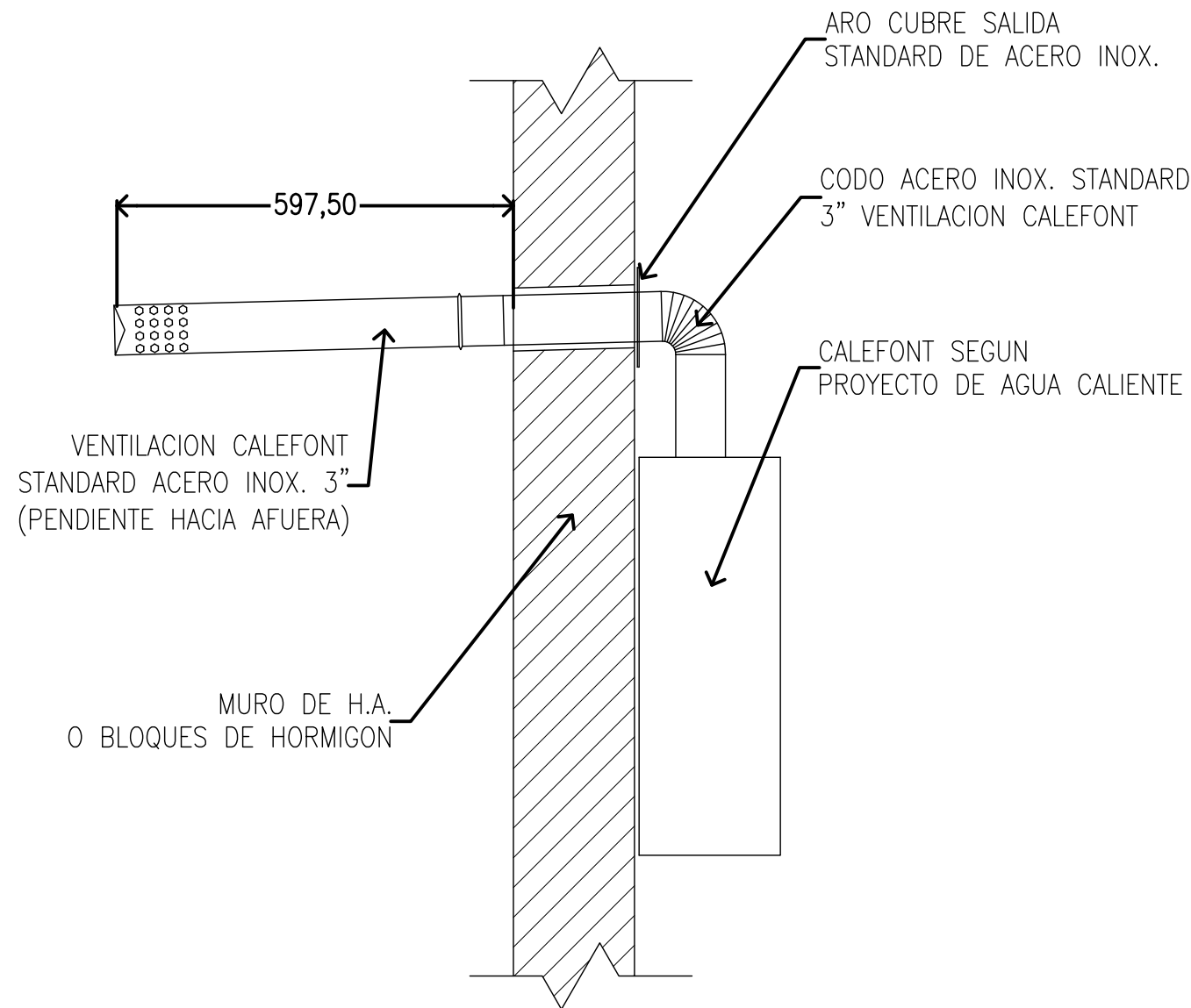
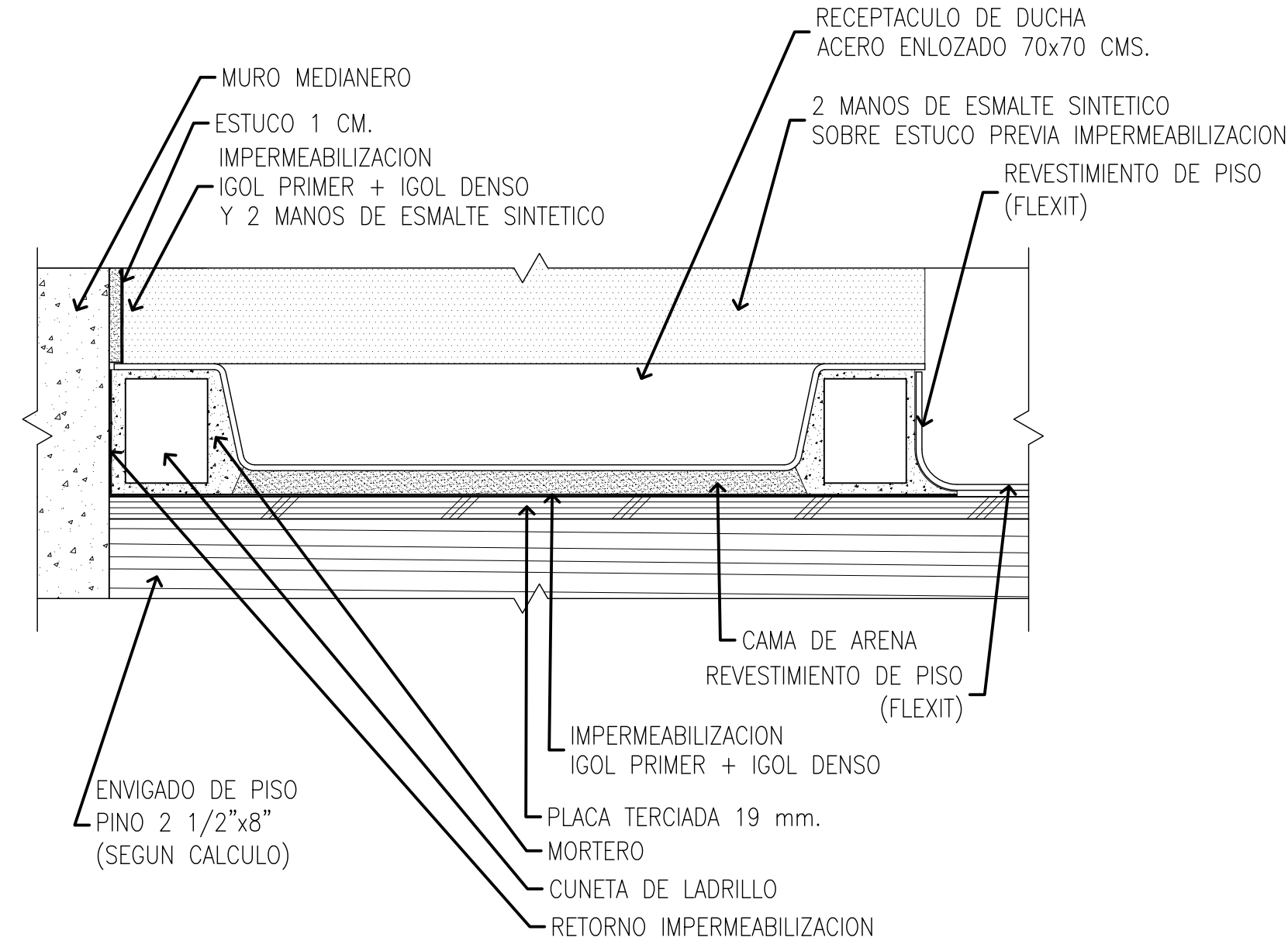
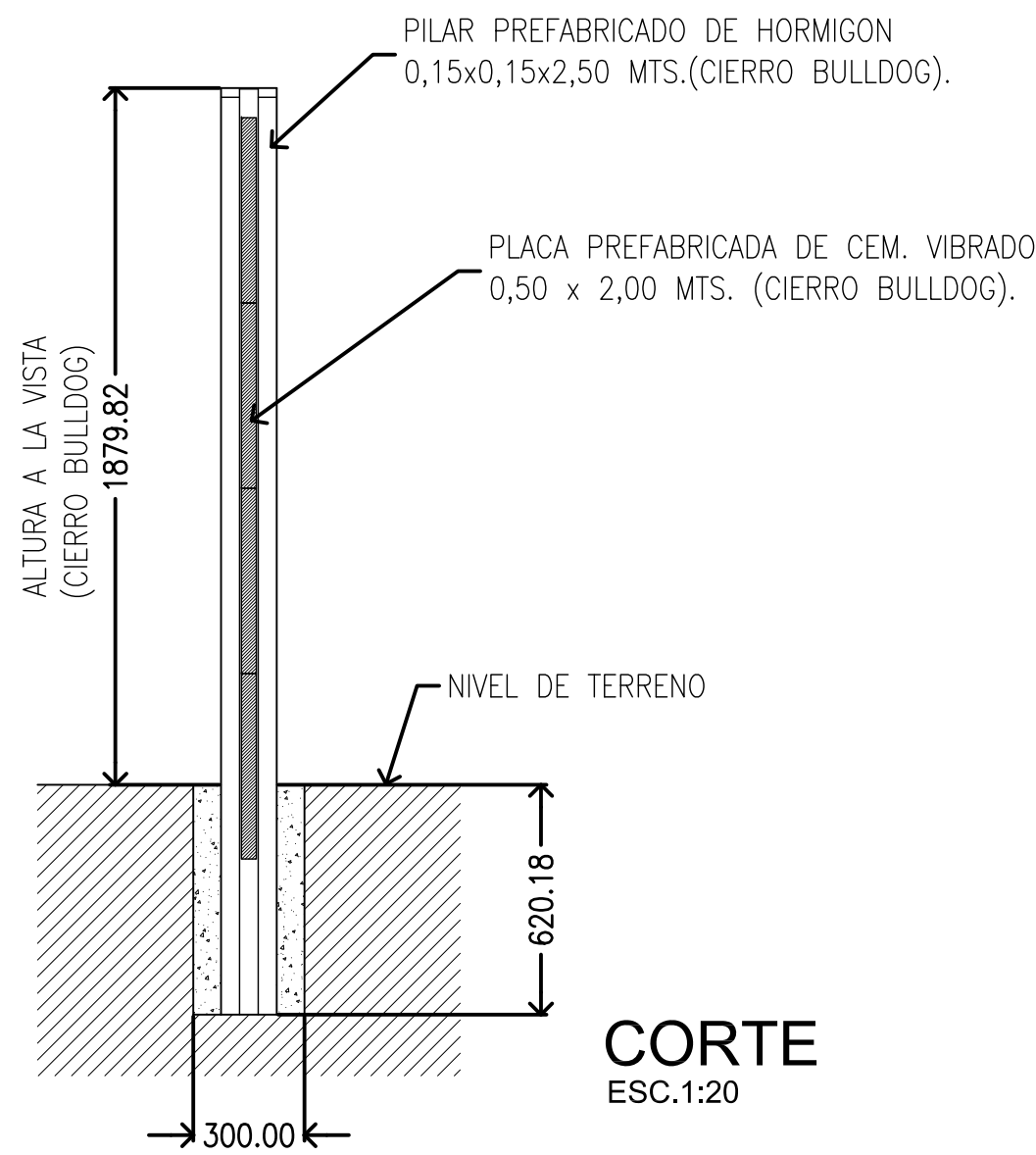
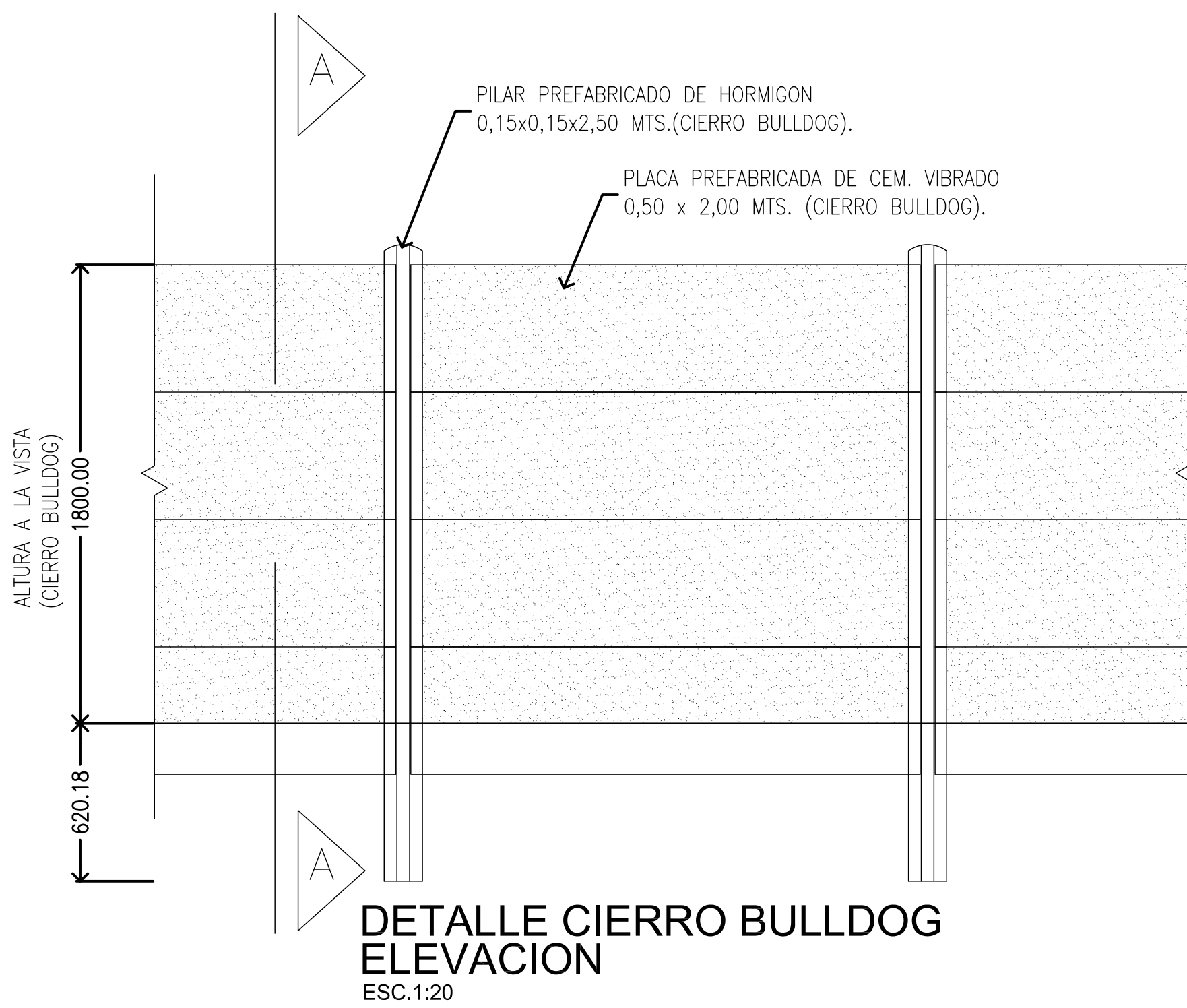
AD3

FECHA: 30/06/03  
REV: A  
ESCALA: 1:5  
TAMAÑO: A1



ESTÁ IMPRESIÓN Y SU CONTENIDO SON PROPIEDAD INTELECTUAL DE ELEMENTAL

DIRECTORIO: K:\03\_VIB03\_VIB\_ELEMENTAL\_CONTENDIOZ\_HOMED01\_PLANTAS\_NUEVOSUBMISSION1\_QUINTA-MONROY-ELEMENTAL-QUINTA-MONROY-DET.DWG IMPRESO EN: 19-04-2016 16:19:41 | POR UTILIZADOR: EPI



© 2016 ELEMENTAL. Algunos Derechos Reservados.  
Los dibujos planimétricos de este documento se realizaron para una localización y norma vigente en la época en que fueron desarrollados. ELEMENTAL autoriza el uso de los dibujos planimétricos como guía para el desarrollo de proyectos de vivienda, en la medida que profesionales calificados transformen y adecuen estos planos a las condiciones reales de cada terreno y proyecto. ELEMENTAL NO asume ninguna responsabilidad en los proyectos construidos y NO da derecho a usar la marca ELEMENTAL en su difusión, comercialización o cualquier otro producto relacionado.

© 2016 ELEMENTAL. Some Rights Reserved.  
The building code at the time they were developed. ELEMENTAL authorizes the use of these drawings as a guide for developing housing projects, assuming that qualified professionals transform and adapt them to the real conditions of each plot and project. ELEMENTAL DOES NOT assume any responsibility on the built projects and does not give the right to use the brand ELEMENTAL for broadcasting, marketing or any other related product.

ELEMENTAL  
PROYECTO:

ELEMENTAL  
QUINTA MONROY

DIRECCION:  
CALLE PEDRO PRADO SIN  
QUINTA MONROY  
IQUIQUE

MANDANTE:  
CHILE BARRIO-SERVU

ARQUITECTOS:  
ALEJANDRO ARAVENA  
ALFONSO MONTERO  
TOMAS CORTESE  
EMILIO DE LA CERDA

CONTENIDO:  
DETALLES

EMITIDO PARA:

ARCHIVO:  
ELEMENTAL-QUINTA-MONROY-DET.dwg

REV	FECHA	ETAPA	VER
A	30/06/03	DC	XX
LAMINA NUM: AD4 DE 4			

AD4

FECHA: 15/04/03  
REV: A  
ESCALA: 1:20  
TAMAÑO: A1



© 2016 ELEMENTAL Some Rights Reserved.

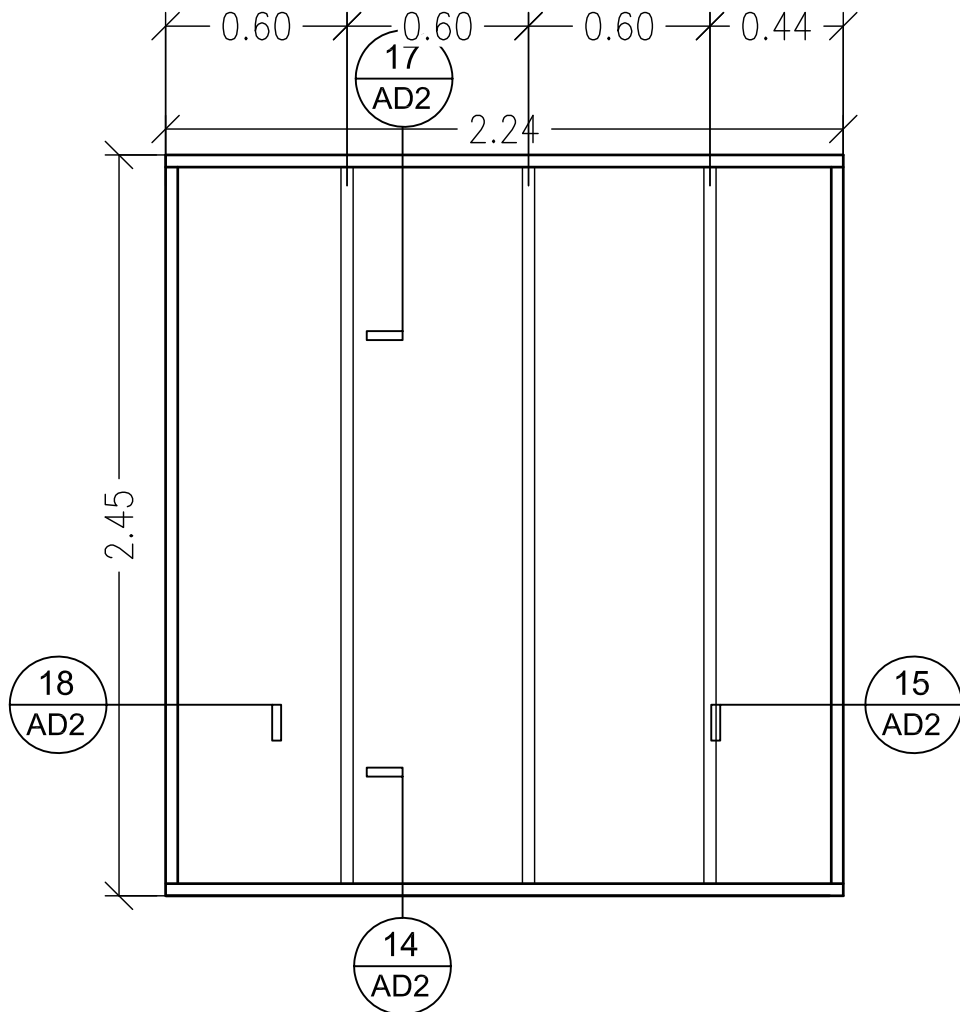
The plan drawings in this document were made for a specific location and the building code at the time they were developed. ELEMENTAL authorizes the use of these drawings as a guide for developing housing projects, assuming that qualified professionals transform and adapt them to local construction conditions and regulations of each place. ELEMENTAL DOES NOT assume any responsibility on the built projects and does not give the right to use the brand ELEMENTAL for broadcasting, marketing or any other related product.

# A18

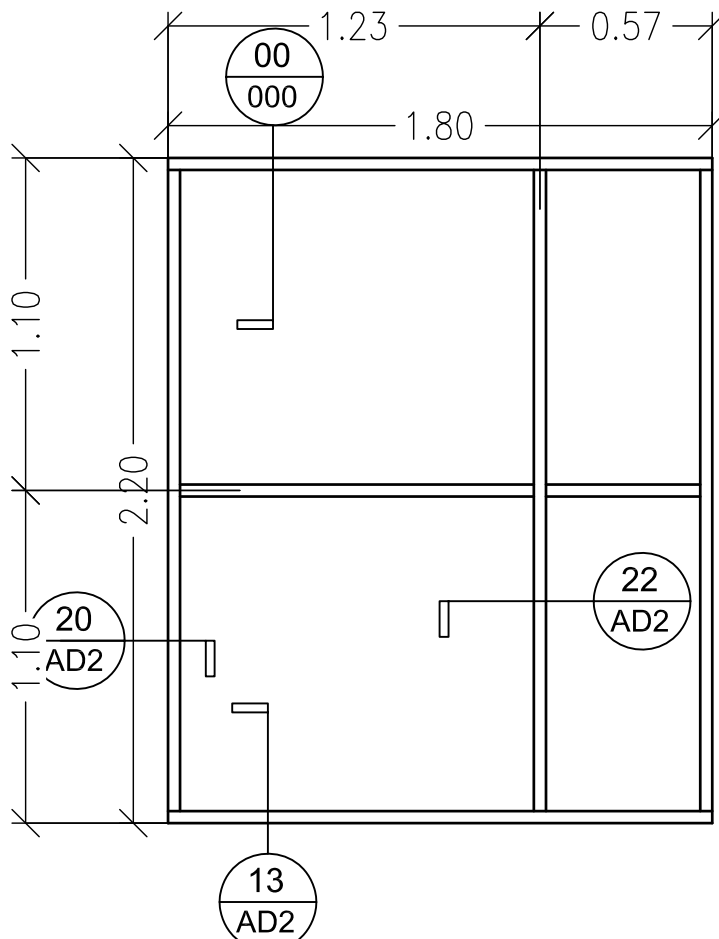
FECHA: 30/06/03      ESCALA: 1:20  
REV: A                    TAMAÑO: A1

ESTÁ IMPRESIÓN Y SU CONTENIDO SON PROPIEDAD INTELECTUAL DE ELEMENTAL

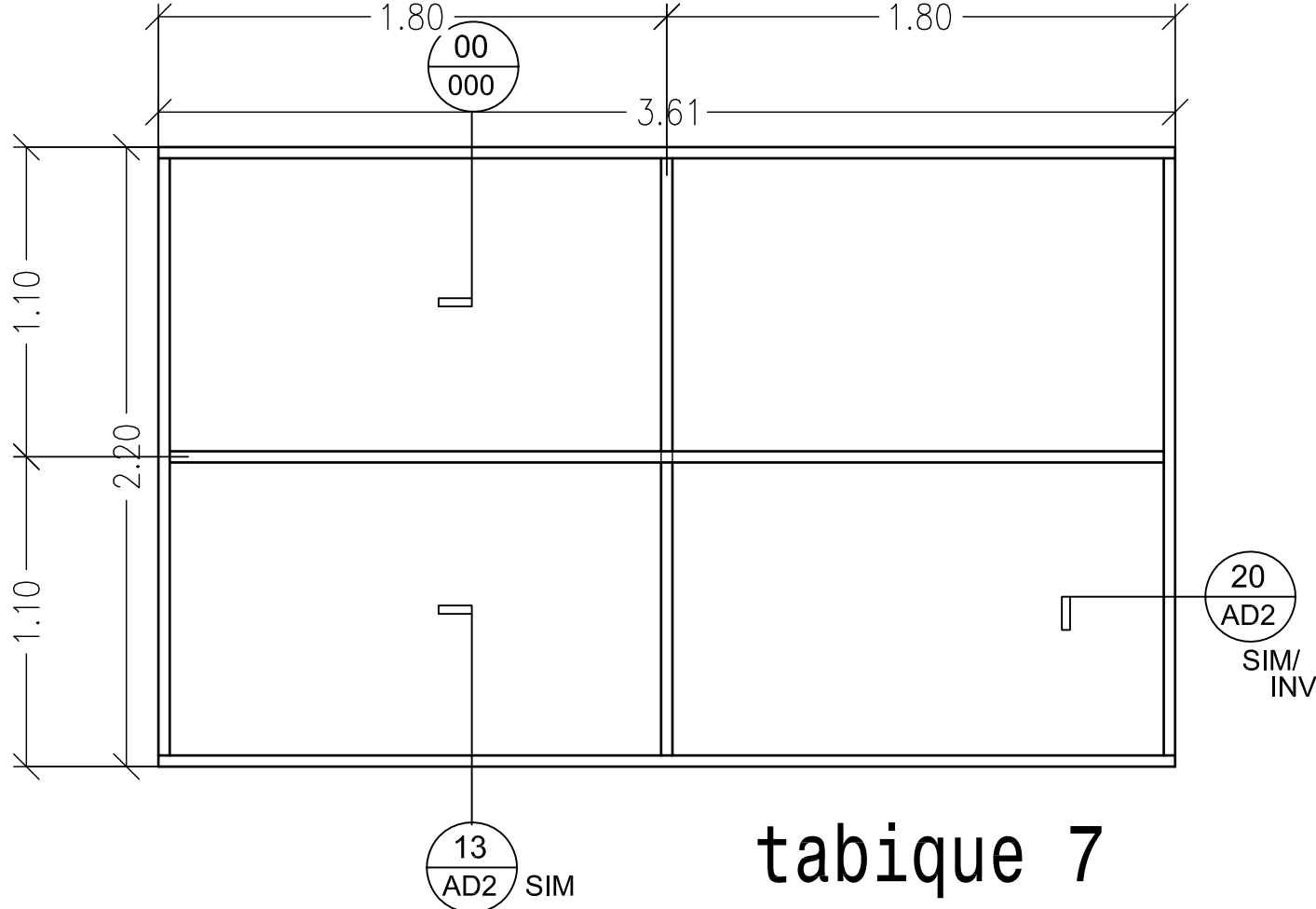
DIRECTORIO: K:\03\_VIBES\03\_VIBES\_ELEMENTAL\_CONTENIDO\7\_HOMEB01\_PLANTAS\_NUEVO\SUBMISSION1\_QUINTA-MONROY-ELEMENTAL-QUINTA-MONROY-DET.DWG | IMPRESO EN: 19-04-2016 16:20:48 | POR UTILIZADOR: EPI



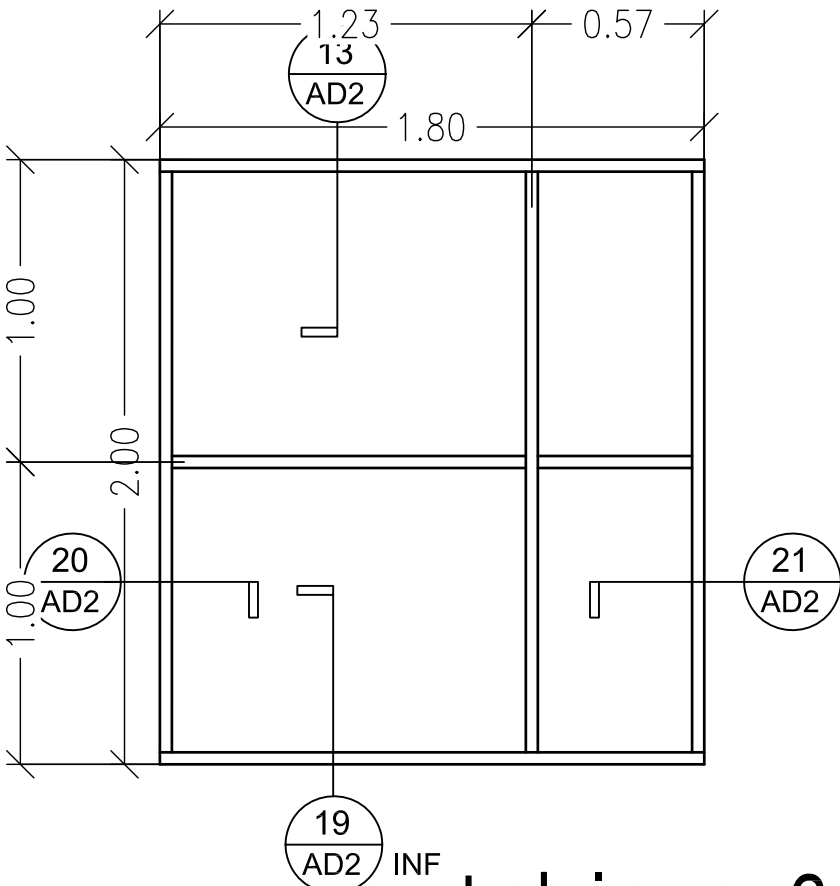
tabique 9



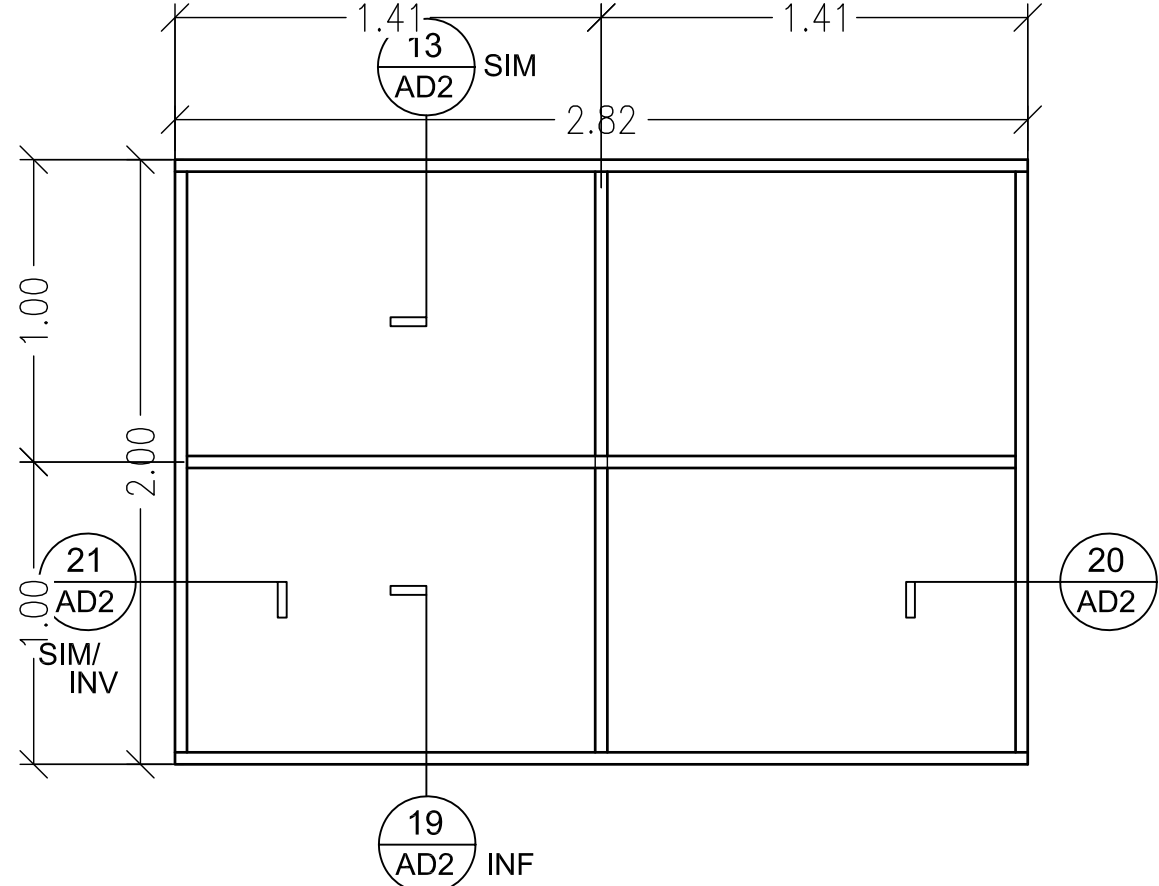
tabique 8



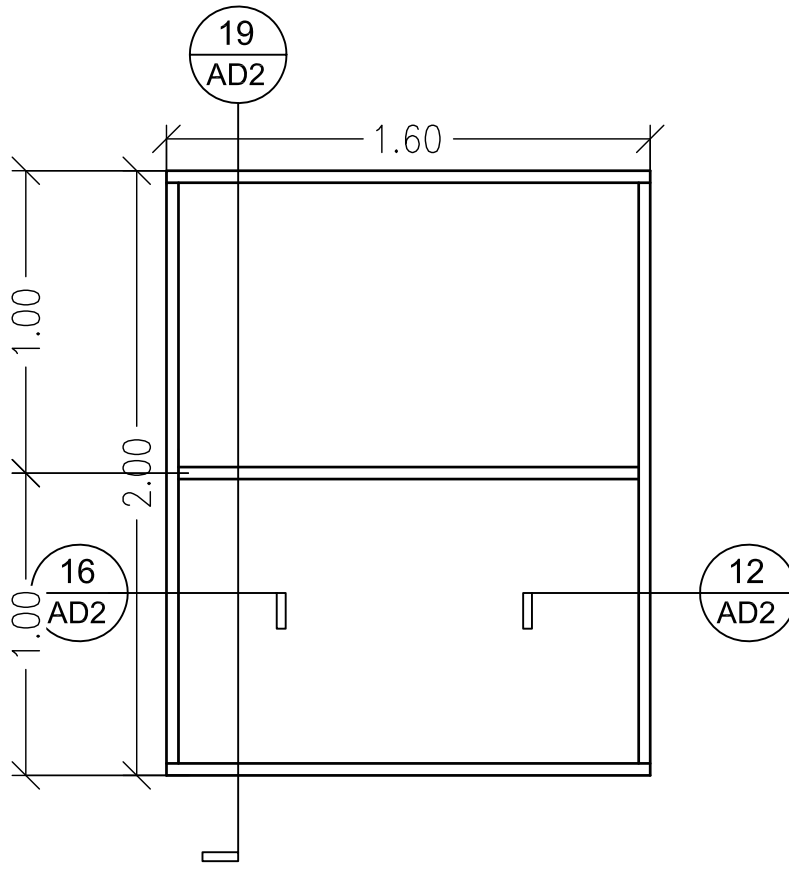
tabique 7



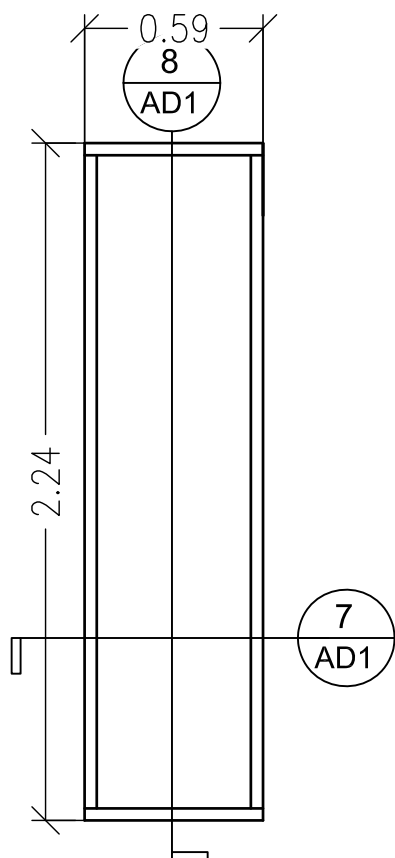
tabique 6



tabique 5

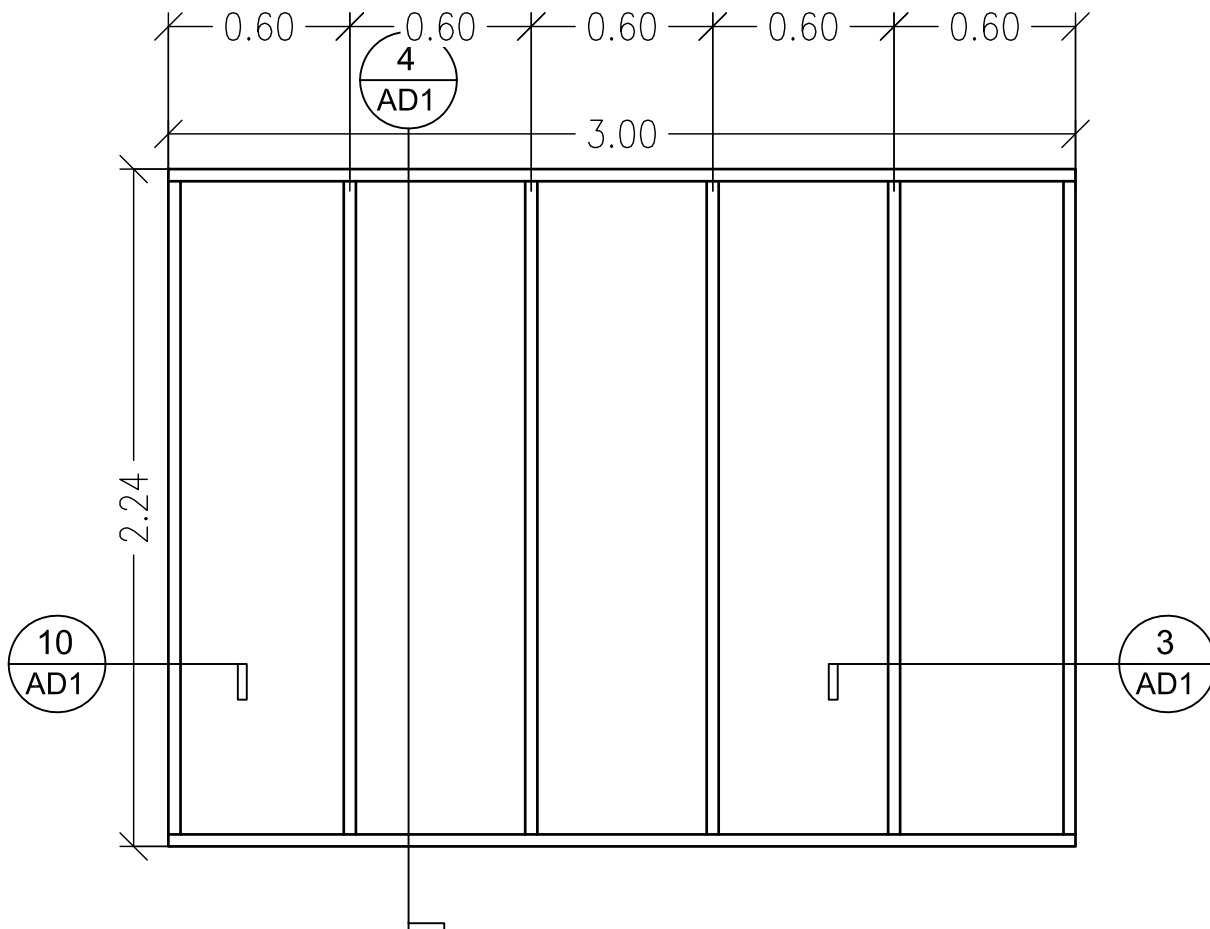


tabique 1

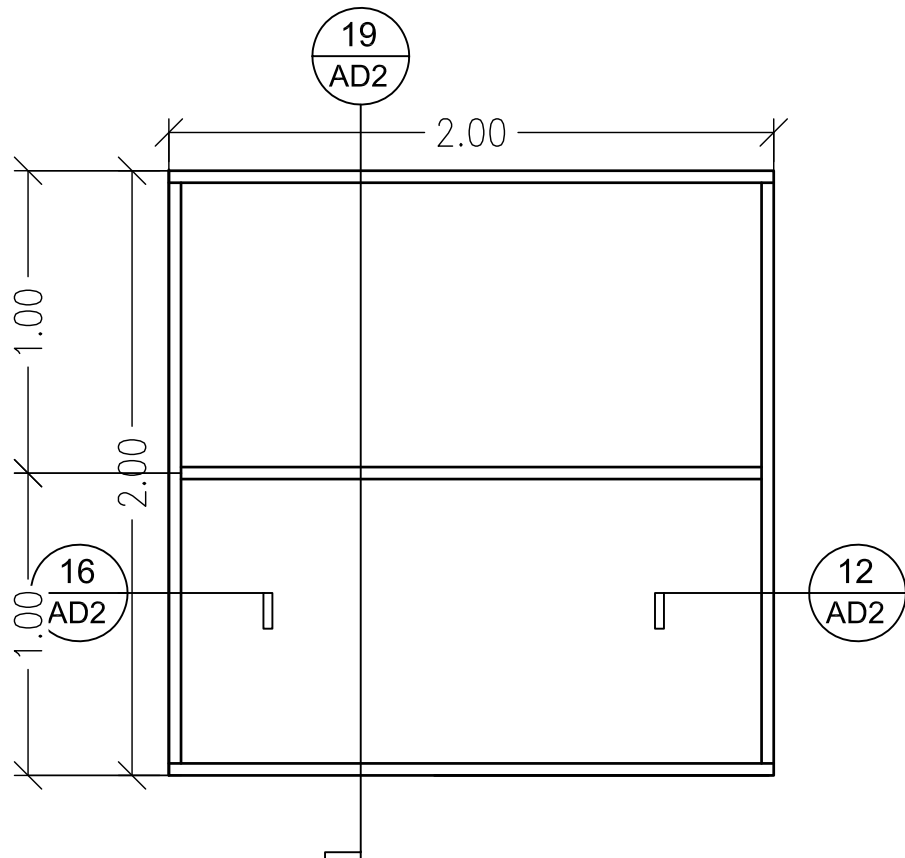


tabique 2

largo variable(59 cms en casa 1 de primer piso y 65 cms en casa 2 de primer piso).



tabique 3



tabique 4

PLANO DE TABIQUES  
SCALE: 1:50

© 2016 ELEMENTAL. Algunos Derechos Reservados.  
Los dibujos arquitectónicos de este documento son propiedad intelectual de ELEMENTAL y están sujetos a la norma vigente en la época en que fueron desarrollados. ELEMENTAL autoriza el uso de los dibujos arquitectónicos como guía para el desarrollo de proyectos de vivienda, en la medida que los profesionales calificados transformen y adapten estos dibujos a las condiciones específicas de cada proyecto. ELEMENTAL NO asume ninguna responsabilidad en los proyectos construidos y NO da derecho a usar la marca ELEMENTAL en su difusión, comercialización o cualquier otro producto relacionado.

© 2016 ELEMENTAL. Some Rights Reserved.  
The drawings are the intellectual property of ELEMENTAL and are subject to the building code at the time they were developed. ELEMENTAL authorizes the use of these drawings as a guide for developing housing projects, assuming that qualified professionals transform and adapt them to the specific conditions of each project. ELEMENTAL DOES NOT assume any responsibility on the built projects and does not give the right to use the brand ELEMENTAL for broadcasting, marketing or any other related product.

ELEMENTAL  
PROYECTO:

ELEMENTAL  
QUINTA MONROY

DIRECCION:  
CALLE PEDRO PRADO SIN  
QUINTA MONROY  
IQUIQUE

MANDANTE:  
CHILE BARRIO-SERVU

ARQUITECTOS:  
ALEJANDRO ARAVENA  
ALFONSO MONTERO  
TOMAS CORTESE  
EMILIO DE LA CERDA

CONTENIDO:  
PLANO DE TABIQUES

EMITIDO PARA:

ARCHIVO:  
ELEMENTAL-QUINTA-MONROY-DET.dwg

REV	FECHA	ETAPA	VER

A 30/06/03 DC XX  
LAMINA NUM: A19 DE 21

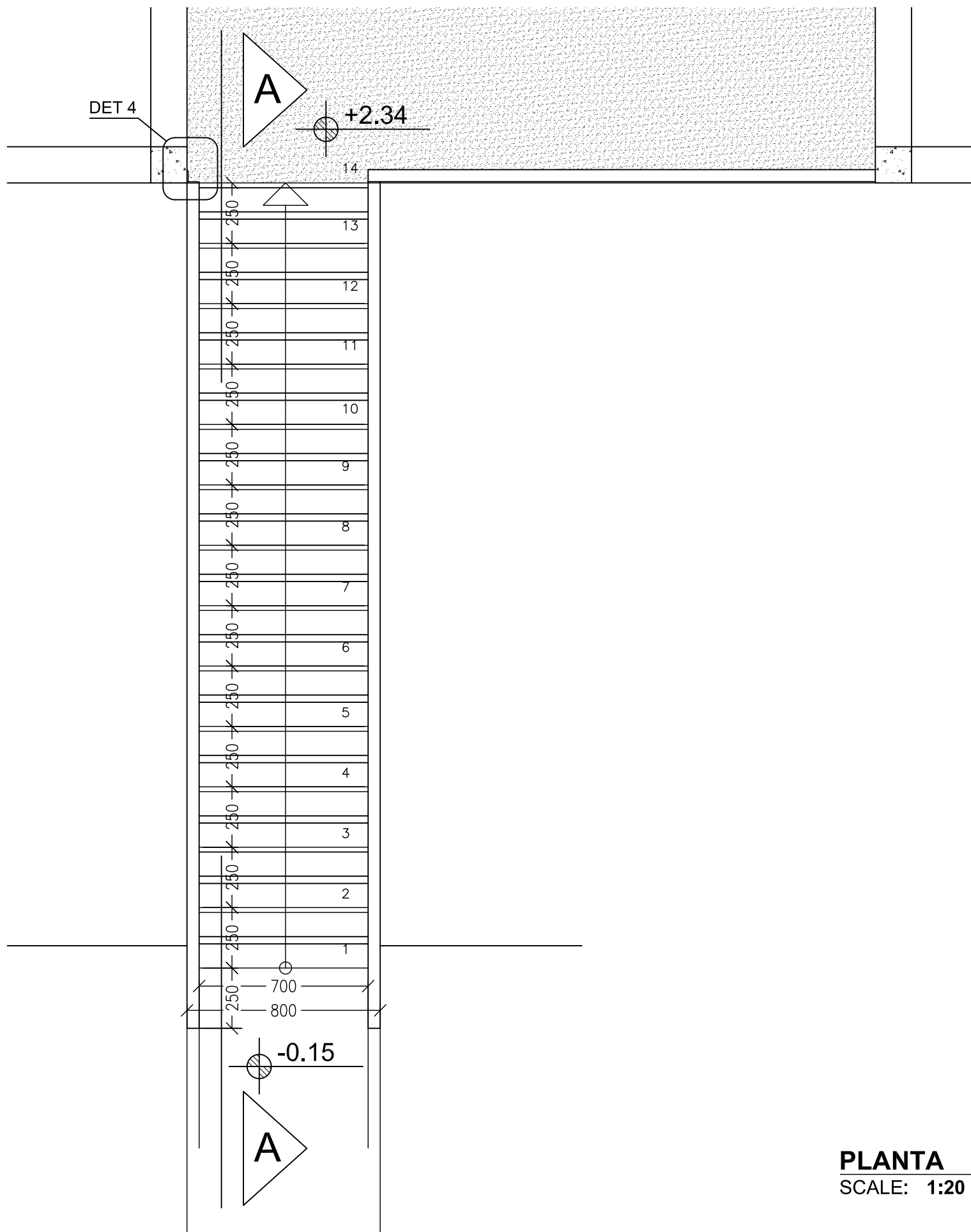
A19

FECHA: 30/06/03 ESCALA: 1:50  
REV: TAMAÑO: A1

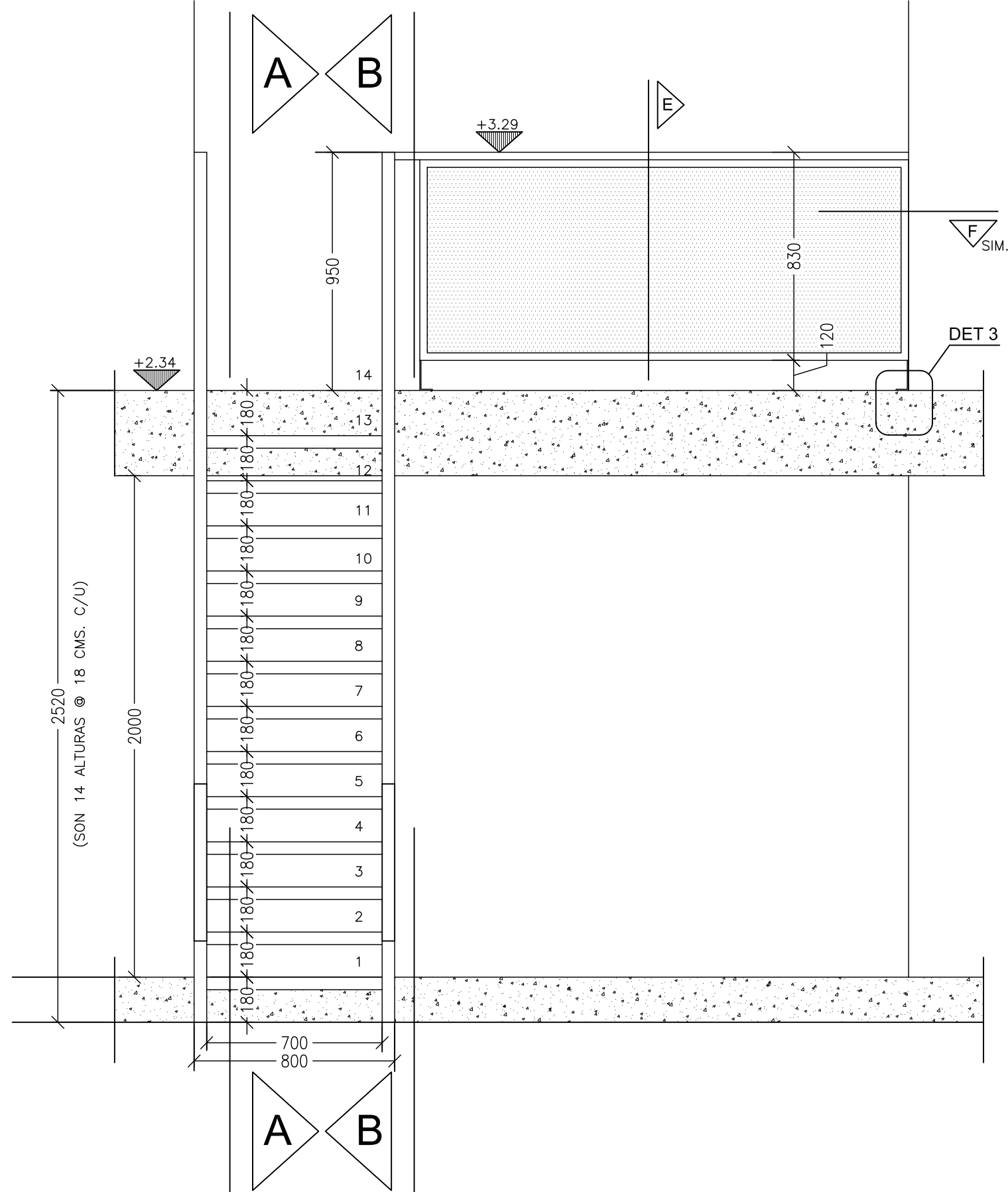


ESTÁ IMPRESIÓN Y SU CONTENIDO SON PROPIEDAD INTELECTUAL DE ELEMENTAL

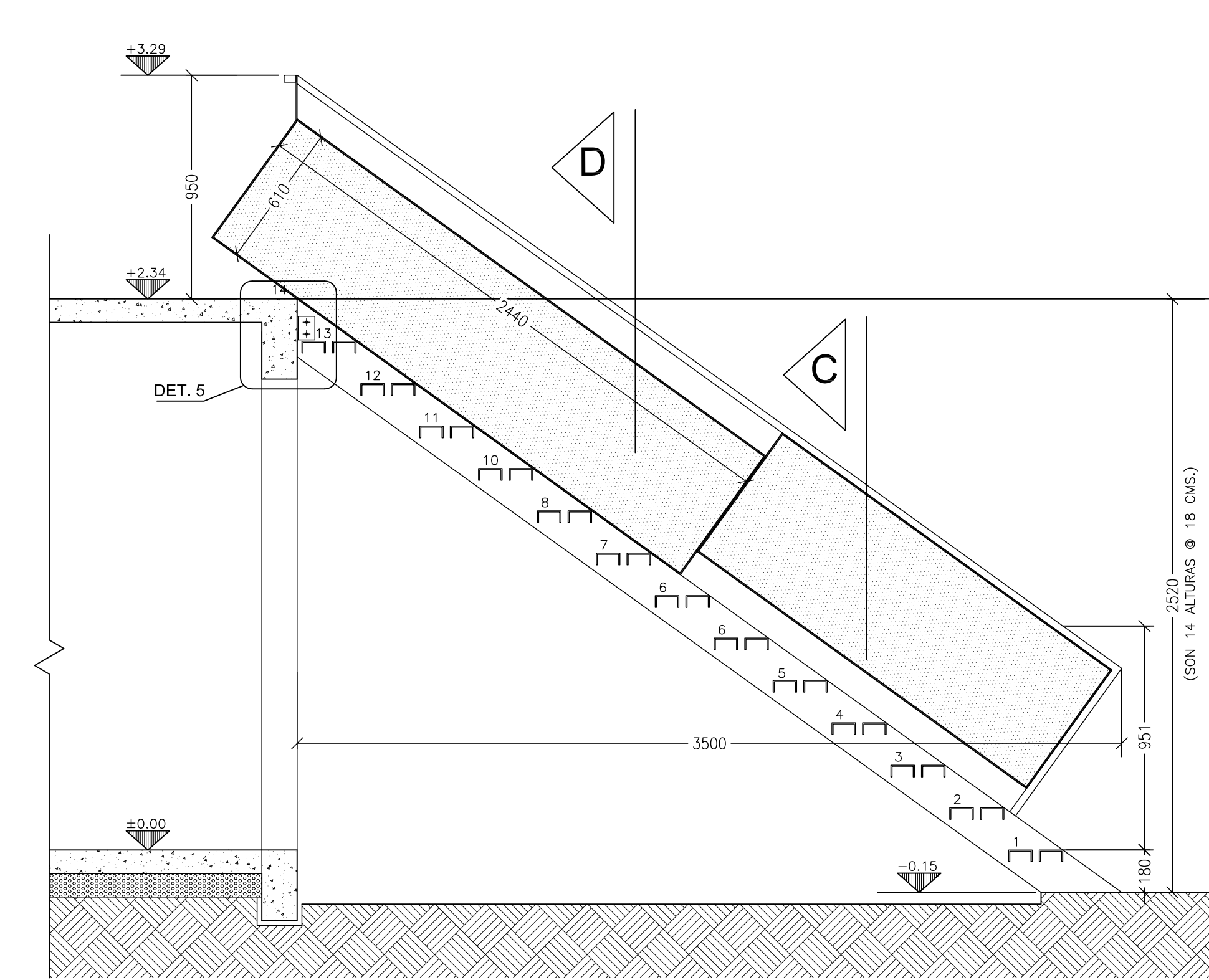
DIRECTORIO: K:\03\_VIBES\03\_VIBES\_ELEMENTAL\_CONTENDIDO\7\_HOMEB01\_PLANTAS\1\_NUEVOSSUBMISSION1\_QUINTA-MONROY-ELEMENTAL-QUINTA-MONROY-DET.DWG (IMPRESO EN: 19-04-2016 16:20:09) (POR UTILIZADOR: EPI)



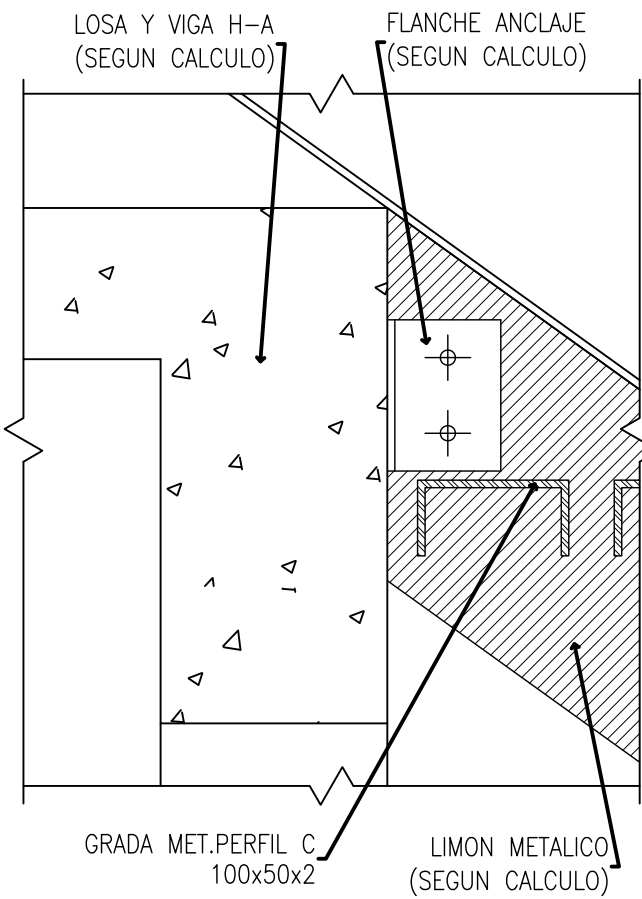
PLANTA  
SCALE: 1:20



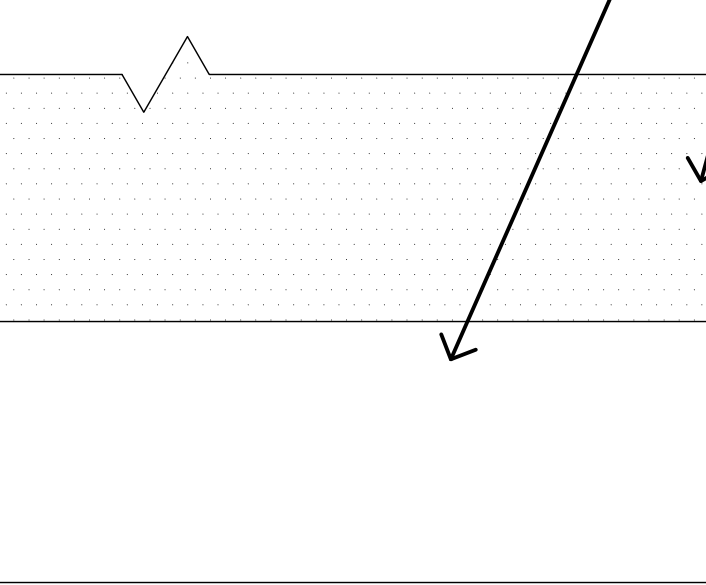
ELEVACION  
SCALE: 1:20



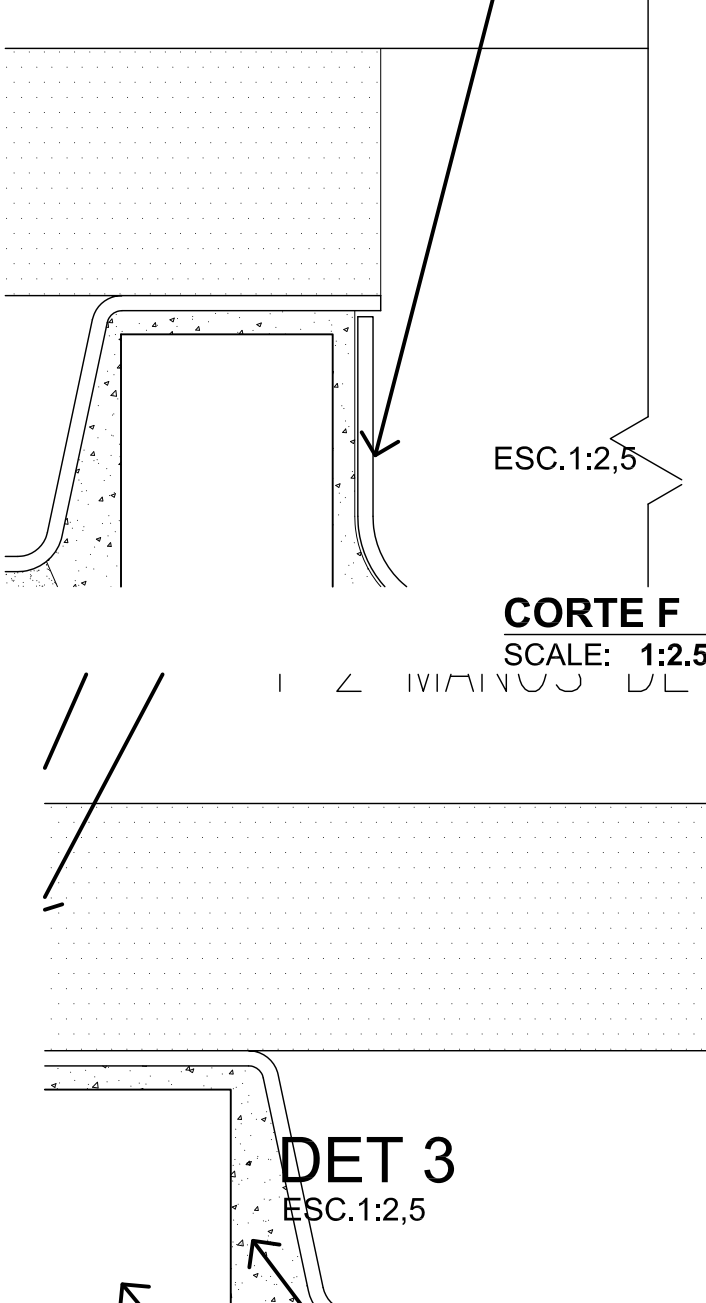
CORTE A-A  
SCALE: 1:20



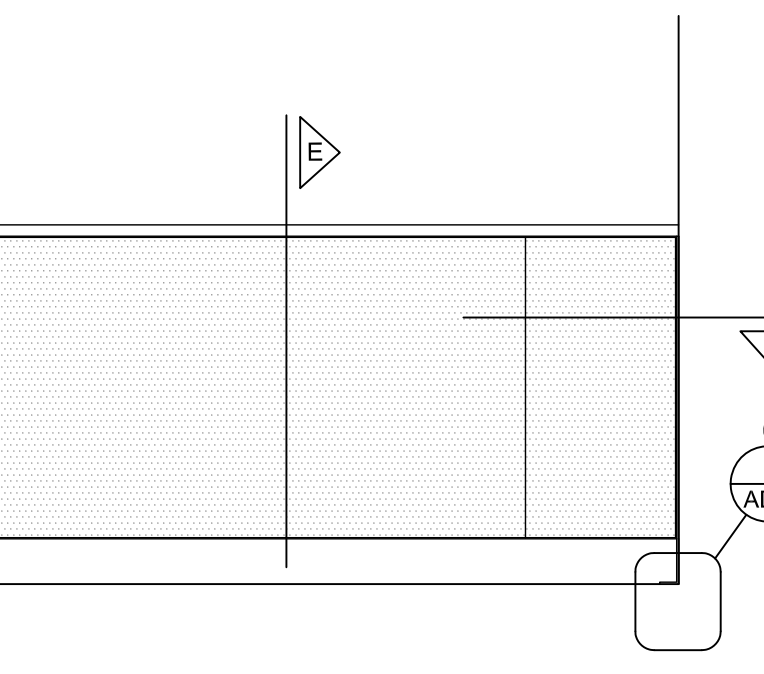
DET. 5  
SCALE: 1:5



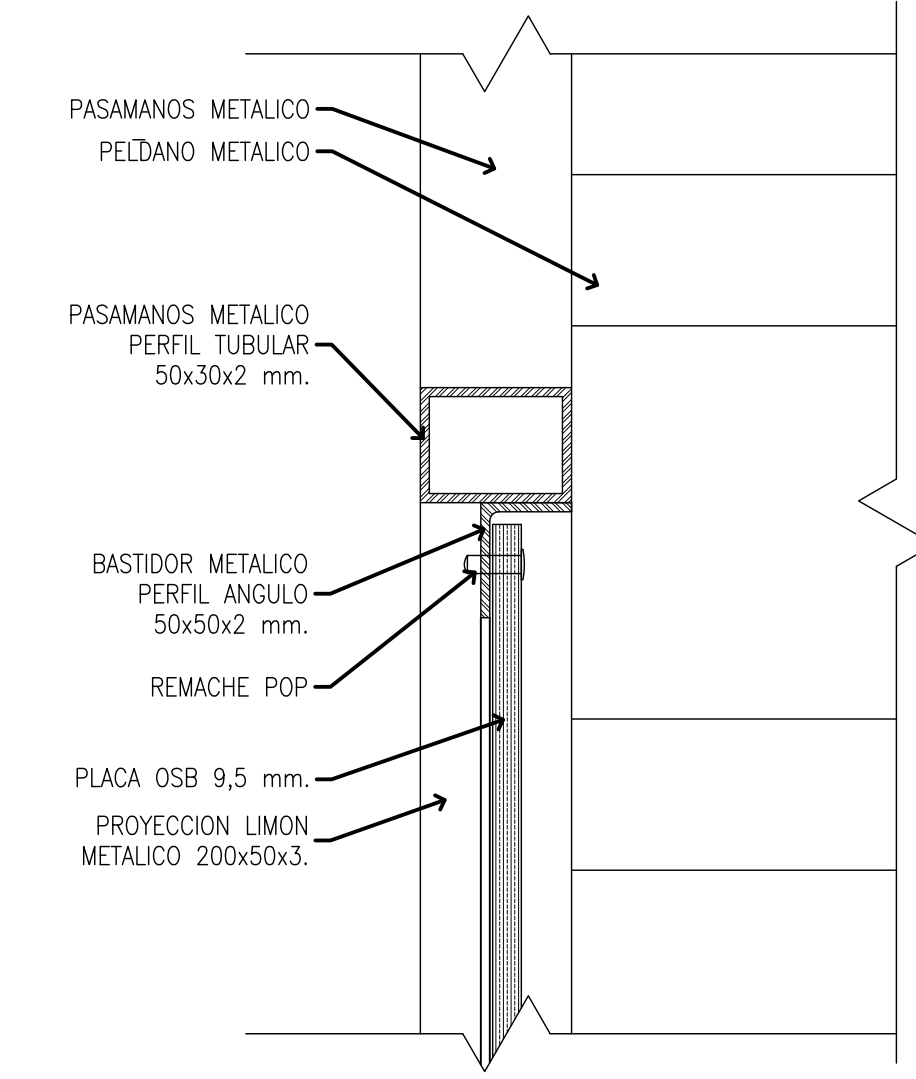
CORTE E  
SCALE: 1:2.5



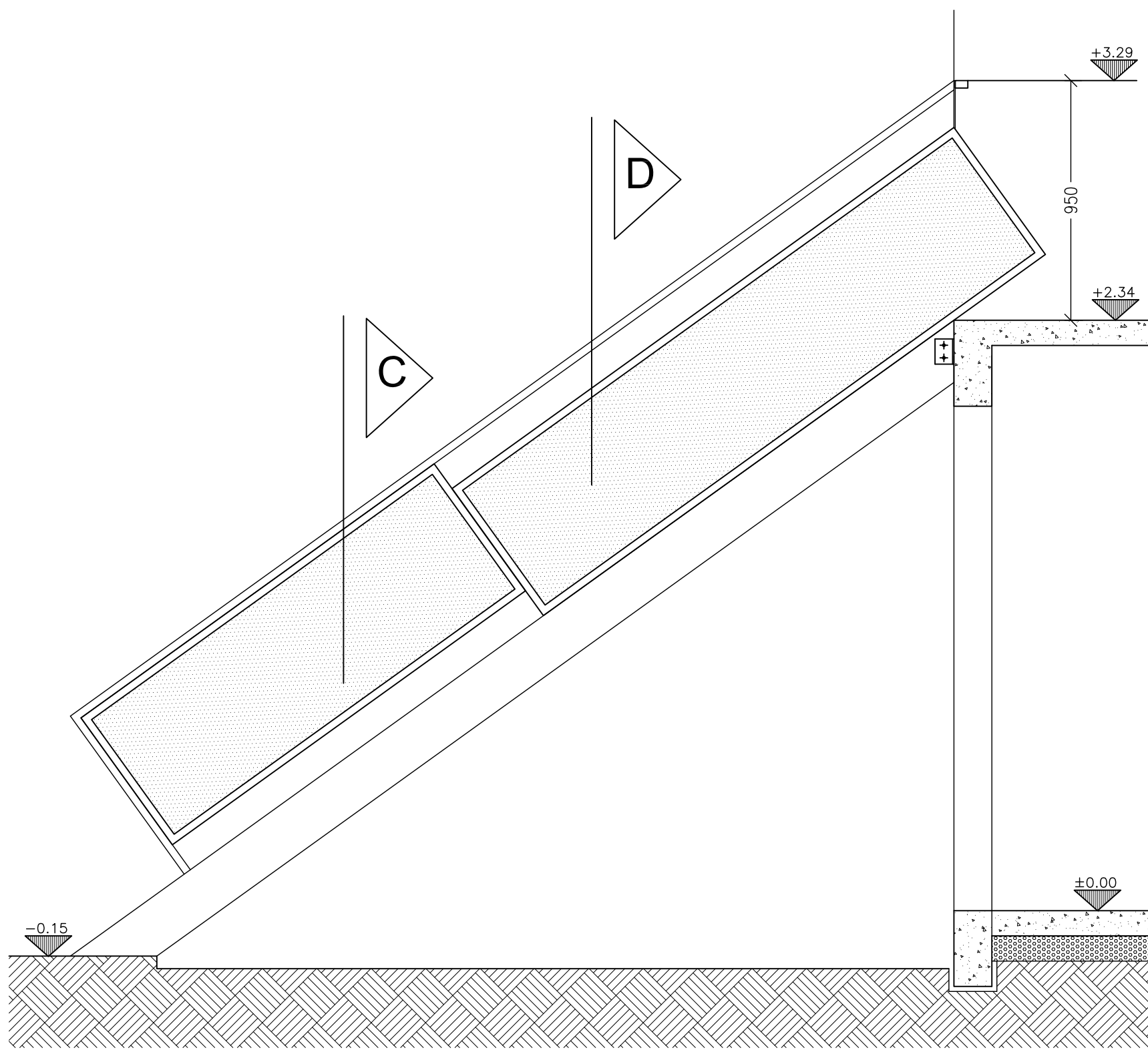
DET. 3  
SCALE: 1:2.5



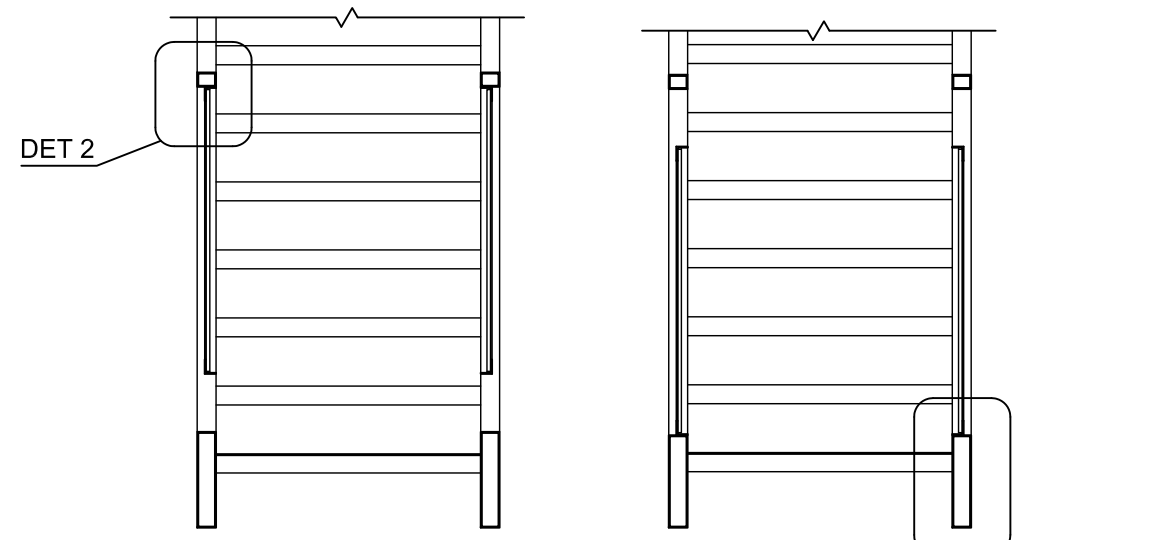
ELEVACION BARANDA  
SCALE: 1:20



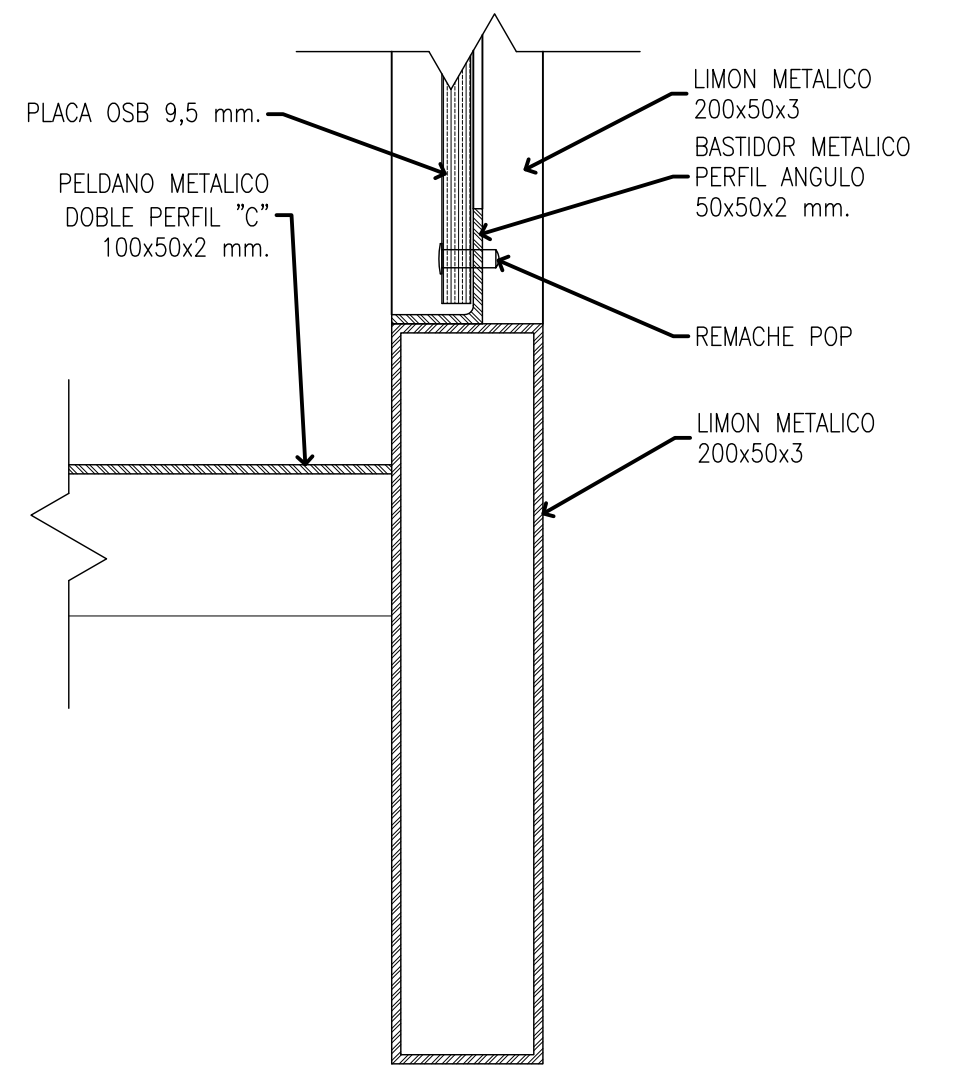
DET. 2  
SCALE: 1:2.5



CORTE B-B  
SCALE: 1:20



CORTE C  
SCALE: 1:20



DET. 1  
SCALE: 1:2.5

© 2016 ELEMENTAL. Algunos Derechos Reservados.  
Los dibujos arquitectónicos de este documento se realizaron para una localización y norma vigente en la época en que fueron desarrollados. ELEMENTAL autoriza el uso de los dibujos arquitectónicos como guía para el desarrollo de proyectos de vivienda, en la medida que profesionales calificados transformen y adapten estos proyectos a las condiciones locales y normativas vigentes en el momento de su ejecución. ELEMENTAL NO asume ninguna responsabilidad en los proyectos construidos y NO da derecho a usar la marca ELEMENTAL en su difusión, comercialización o cualquier otro producto relacionado.

© 2016 ELEMENTAL. Some Rights Reserved.  
The drawings architectural of this document were developed for a specific location and the building code at the time they were developed. ELEMENTAL authorizes the use of these drawings as a guide for developing housing projects, assuming that qualified professionals transform and adapt them to local conditions and regulations in force at the time of their execution. ELEMENTAL DOES NOT assume any responsibility on the built projects and does not give the right to use the brand ELEMENTAL for broadcasting, marketing or any other related product.

ELEMENTAL  
PROYECTO:

ELEMENTAL  
QUINTA MONROY

DIRECCION:  
CALLE PEDRO PRADO SIN  
QUINTA MONROY  
IQUIQUE

MANDANTE:  
CHILE BARRIO-SERVU

ARQUITECTOS:  
ALEJANDRO ARAVENA  
ALFONSO MONTERO  
TOMAS CORTESE  
EMILIO DE LA CERDA

CONTENIDO:  
DETALLE ESCALA METALICA

EMITIDO PARA:

ARCHIVO:

ELEMENTAL-QUINTA-MONROY-DET.dwg

REV FECHA ETAPA VER

A 30/06/03 DC XX

LAMINA NUM: A20 DE 21

FECHA: 30/06/03

REVISION: 1200mm

ESCALA: 1:20

TAMAÑO: A1

1500mm

1000mm

A20



